

批准立项年份	2008
通过验收年份	2013

国家级实验教学示范中心年度报告

(2021年1月1日—2021年12月31日)

示范中心名称: 林学国家级实验教学示范中心

示范中心主任: 杨伟平 教授

示范中心联系人及联系电话: 董利虎 0451-82192756

所在学校名称: 东北林业大学

所在学校联系人及联系电话: 王珂雯 0451-82191636

2021年12月31日填报

第一部分 年度报告编写提纲（限 3000 字以内）

一、人才培养工作和成效

（一）人才培养基本情况

示范中心经 70 余年积累，目前设施完备、装备一流、队伍优化、实验手段先进、教材领先。本年中心为 9 个本科专业和 1 个成栋班开设实验课程，开设实验项目数 501 个、实验课程 14 门、实验教学 8.49 万人时数。

（二）人才培养成效评价

1. 重视课程资源建设，提升人才培养水平

示范中心紧密结合国家需求和学科发展趋势，以学习理论和培养技能为依托，人才培养成效显著。2021 年“高校在线开放课程联盟联席会”慕课与线上线下混合式教学典型案例 1 项；省级线下和线上一流本科课程 2 项；线上线下混合式一流课程获批校级一流本科课程建设 2 项；在课程建设方面获省级以上奖项 3 项。

2. 加强创新创业训练，提高学生能力

中心注重加强学生创新能力的培养。本科生获省级以上竞赛奖 15 项、发表高质量论文 27 篇、发明专利 2 项（学生为第一完成人）；大学生实践创新训练项目结题 57 项（国家级 22 项、省级 9 项、校级 26 项）；大学生实践创新训练项目立项 81 项（国家级 30 项、省级 16 项、校级 25 项、科研训练项目 10 项）；成功举办 5 项学科竞赛。

二、人才队伍建设

（一）队伍建设基本情况

根据学科发展需要,已形成了一支学历、职称及年龄结构合理、实力雄厚的教师队伍。中心现有教师 89 人。

职称结构：正高 53 人，副高 22 人，中级 14 人。

学历结构：博士 82 人，硕士 7 人。

（二）队伍建设的举措与取得的成绩等

1. 加大学术骨干的引进力度

中心依托学校政策积极引进青年教师。引进领军人才 1 人，成栋杰青、优青和青骨 8 人，柔性引进 2 人。入选长江学者特聘教授 1 人，国家林草原科技创新领军人才 1 人，青年托举人才 1 人，省优青 2 人，新设立 6 个 PI 团队，师资队伍实力不断增强。

2. 强化教学名师培养

中心注重青年教师培养。组织完成《林学一流学科建设方案》编制工作；学院举办教学技能大赛；崔晓阳入选“第三届全国林业和草原教学名师”、马玲荣获“省级教学名师”、邹莉被国家林业和草原局授予“最美林草科技推广员”称号、林学一流学科团队获“黑龙江工人先锋号”。

3. 创造优良的条件，强化教师的国际视野和中外交流

中心鼓励中青年教师进行国内外学术交流，2021 年中心教师受邀参加国内外大型会议 11 次，8 人在期刊杂志担任编委等职务。

三、教学改革与科学研究

(一) 教学改革立项、进展、完成等情况

中心鼓励实验教师开展教研改革。中心获批教育部高等教育司 2021 年第二批产学合作协同育人项目立项 1 项，承担教育部新农科研究与改革实践项目 2 项、省高等教育教学改革研究项目 7 项、省教育科学规划课题 3 项；本科生教材入选“十四五”规划教材立项 11 部，其中重点 3 部，发表教研论文 5 篇；严善春主编教材《资源昆虫学》获首届黑龙江省教材建设奖优秀教材、高等教育类优秀教材二等奖。

(二) 科学研究等情况

1. ESI 学科排名取得新突破

2021 年环境/生态学科首次进入 ESI 排名前 1%。截止目前，在 22 个 ESI 学科分类中，支撑林学双一流学科的 3 个学科（植物学和动物学学科、农业科学学科和环境/生态学科）进入全球前 1%，其中 2 个学科（植物学和动物学学科、农业科学学科）进入全球前 0.5%。

2. 对接国家林业发展战略

中心教师不断加强科研成果转化。森林生长与经营规划团队的“东北典型人工纯林和混交林生长适应性及多目标经营机制”获得 2021 年度国家自然科学基金区域创新发展联合基金重点项目资助；张智老师团队成功揭榜“玉米秸秆高效厌氧发酵菌种选育”项目，经费 500 万；王英伟团队和贵州众宏仁信科技咨询有限公司组成联合体，参加贵州省 2021 至 2023 年碳排放核查机构资格入围招标项目，获得

碳排放核查机构资格。

2021 年中心科研成果产出保持较高水平，中心新增科研项目 112 项（国家级 30 项，省部级 34 项），其中国家重点研发青年科学家项目 2 项、课题 5 项，经费累计超过 1.1 亿元；中心成员授权专利（包括发明专利、实用新型专利、标准）29 项，出版专著 10 篇；发表研究论文 377 篇（SCI、EI 收录 241 篇）。

四、信息化建设、开放运行和示范辐射

（一）信息化资源、平台建设，人员信息化能力提升等情况

中心及时引入“雨课堂”、“智慧树”等各种新技术把生物信息学等现代信息技术融入到实验教学中；做好仪器设备的日常管理与维护，保证教学和科研顺利开展。

（二）开放运行、安全运行等情况

中心对全校师生开放，接受外院本科生选修中心实验课程。中心通过全校通识类课程、实验技能竞赛、仪器共享等多种形式向全校学生开放且运行良好。

中心重视实验室安全工作，定期检查安全状况，对安全隐患及时整改。制定完善隐患治理、应急处置等管理制度，并加强制度宣传。本年安全培训本科生达 319 人次，确保实验室安全、有序、平稳运行。

（三）对外交流合作、发挥示范引领、支持中西部高校实验教学改革等情况

1. 主办大型会议和竞赛

2021 年中心组织召开东北亚生物多样性研究中心成立大会，旨在为构建地球生命共同体贡献力量。获央视等主要媒体报道，发挥示范引领作用。

中心举办第三届全国食品专业工程实践训练综合能力竞赛(北部赛区)，30 多所高校的 170 余名师生参加竞赛，培养了学生实验实践能力。

2. 参加相关会议交流

中心教师受邀参加国际大型会议 9 人次，参与 2021 生态修复与水土保持高峰论坛暨生态保护修复产业高质量发展大会等大型会议 6 人次。

五、示范中心大事记

1.1 月 21 日邹莉被国家林业和草原局授予“最美林草科技推广员”称号。王占斌等 11 名老师成为 2021 年黑龙江省科技特派员。

东北林业大学林学院科技特派员

序号	姓名	性别	专业领域	职务	派往县	派往乡镇	开展工作内容
1	王占斌	男	森林保护、森林学	教师	依兰县	委公乡	木耳菌种推广
2	王金娟	女	森林昆虫学	教师	宁安市	宁安镇	香菇菌种技术推广
3	王娟	女	食品科学与工程	教师	桦南县	桦南镇	食用菌栽培
4	杨洪	女	森林昆虫学	副教授	五大连池市	兴安乡	食用菌栽培(大榛子)
5	董爱军	男	食用菌栽培	系主任	安达市	昌德镇	食用菌菌种推广
6	刁松荣	女	森林病理学	教师	肇东市	五站镇	食用菌菌种推广
7	姜莉	女	微生物学	教师	肇源县	双太乡	食用菌菌种
8	王世梅	女	森林昆虫学	教师	肇源县	新林镇	食用菌菌种推广
9	刘刚	男	森林保护学	教师	肇源县	大屯乡	木耳等菌类生产示范基地建设
10	梁世山	男	食用菌栽培	教师	肇源县	双太镇	木耳菌种技术推广
11	李国柱	男	森林昆虫学	副院长	肇源县	西林子镇	森林昆虫



2.3 月 13 日中国生物技术网报道“程玉祥团队在杨树木材纤维素生物合成上取得新进展”，介绍团队在速生树种木材纤维素遗传改良方面的突破。

程玉祥团队在杨树木材纤维素生物合成上取得新进展

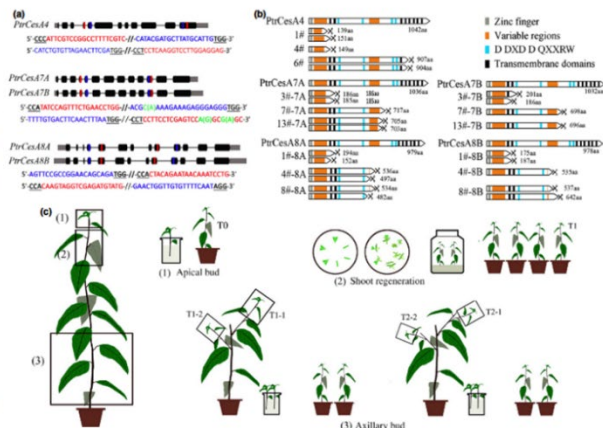
中国生物技术网
2021-03-30 09:41 中国科学网微生物研究所 关注

近日，东北林业大学林木遗传育种国家重点实验室（东北林业大学）程玉祥团队在 *New Phytologist* 在线发表了题为“Functional understanding of secondary cell wall cellulose synthases in *Populus trichocarpa* via the Cas9/gRNA induced gene knockouts”的研究论文，揭示了杨树次生壁纤维素合成酶(CSW CasAs)在木材次生壁、应拉木G层和韧皮纤维壁结构上的功能，对木材纤维素合成，在基因水平上给予了一个重要的诠释，为速生树种木材纤维素遗传改良提供了重要的遗传分子基础。



REGULAR ARTICLE | Full Access
Functional understanding of secondary cell wall cellulose synthases in *Populus trichocarpa* via the Cas9/gRNA-induced gene knockouts

Wenjing Xu, Hao Cheng, Siran Zhu, Jiyao Cheng, Huanhuan Ji, Baoqi Zhang, Shengqun Cao, Chong Wang, Guimin Tong, Cheng Zhen, Liqiang Mu, Yihua Zhou, Yuxiang Cheng et al.



3.4月2日林木遗传育种国家重点实验室在兴安杜鹃良种选育、组培快繁及人工栽培技术上取得重大突破。多家媒体在第一时间报道。

4.4月5日陈祥伟接受新华社邀约采访。

新华社客户端 主流价值 从新看见 立即体验

腾讯云 首页 要闻 更多 正在浏览：科普 | 这些黑土地... +关注

科普 | 这些黑土地的“秘密”你知道吗？

2021-04-05 09:56:40 浏览量：78.5万
来源：新华社

数字 社文 查看详情

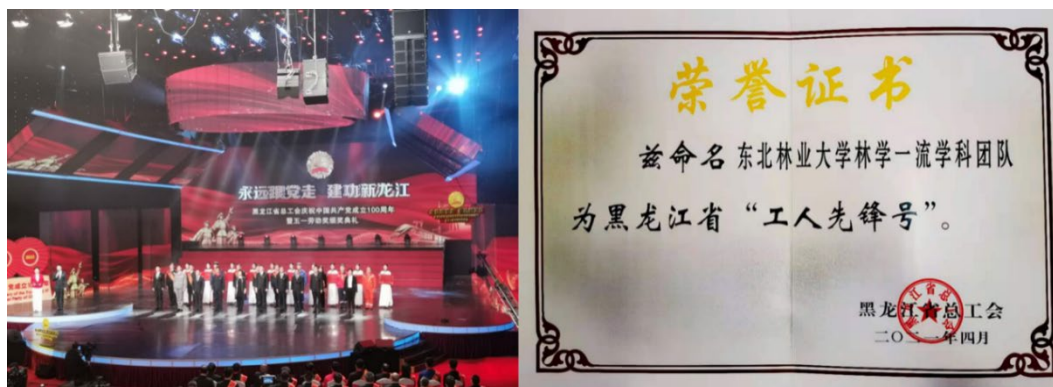


陈祥伟
中国水土保持学会生态修复专业委员会副主任委员
东北林业大学林学院教授

我们国家的黑土主要分布在东北

黑土地为什么是黑色的？为什么有的黑土称为泥炭土？为什么含有泥炭层的黑土更为珍贵？
中国水土保持学会生态修复专业委员会副主任委员、东北林业大学林学院教授陈祥伟为你解读。
记者：杨思琪 孙彪
新华社音视频部制作

5.5月10日林学一流学科团队喜获“黑龙江省工人先锋号”称号，全省仅有3所高校获此殊荣。



6.5月19日王英伟团队参加贵州省2021至2023年碳排放核查机构资格入围招标项目，成功获得碳排放核查机构资格。

7.5月28日教育部专家组于来我校开展实验室安全现场检查。示范中心举一反三，整改落实。



8.7月12日，张智老师团队成功揭榜“玉米秸秆高效厌氧发酵菌种选育”项目，经费500万。



9.7月24日食品科学与工程专业举办“第三届全国食品专业工程实践训练综合能力竞赛（北部赛区）”，30多所高校的170余名师生参加竞赛。



10.10月8日示范中心开展生态文明实践活动。



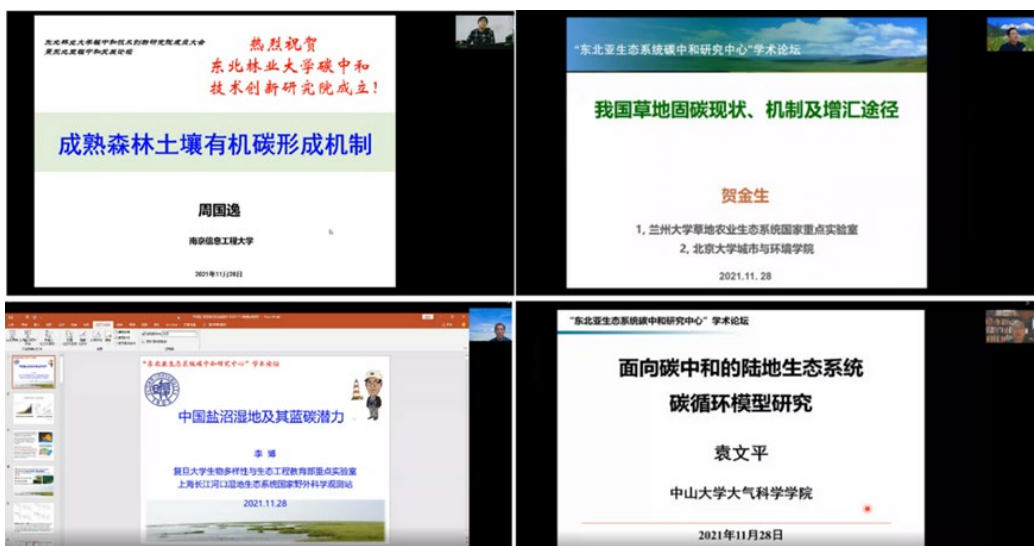
11.11月13日东北亚生物多样性研究中心举办成立大会，在行业内引起强烈反响。



12.11月16日环境科学专业主办第二届“东林杯”环境监测技能竞赛举行，林学院30余名学生参加竞赛。



13.11月28日成功召开东北亚生态系统碳汇研究中心“陆地生态系统碳中和现状、进展及展望”学术论坛，近千人参加。



14.12月26日林学院主办“第一届东北林业大学标本制作大赛”。



第一届东北林业大学标本制作大赛获奖名单

获奖级别	得分	姓名	年级	专业	学院	指导教师	作品名称	
一等奖	89.75	邓睿	研究生	2019	生物学	生命科学学院	郑宝江	单花鳶尾
一等奖	89	孙雨琪	研究生	2021	生物与医药	生命科学学院	郑宝江	远志
一等奖	88.25	贾婷婷	本科	大二	林学类	林学院	穆立蕾	白屈菜
一等奖	88	朱晶	本科生	2019级	生物科学	生命科学学院	陶雷	紫椴
一等奖	87	王思琪	研究生	研一	森林植物资源学	林学院	王洪峰	拟扁果草
二等奖	86.75	张志文	研究生	2021	生物与医药	生命科学学院	郑宝江	兴安落叶松
二等奖	86	张佳丽	本科	大二	林学类	林学院	穆立蕾	杏
二等奖	85.75	罗兴成	本科	大二	林学类	林学院	王洪峰	短尾铁线莲
二等奖	85	杨依萍	本科	大二	林学类	林学院	穆立蕾	粗毛牛膝菊
二等奖	84	吴振棣	本科	20级	林学类专业	林学院	杨成君	花楸
二等奖	83.25	陈敏	研究生	2020级	生物与医药	生命科学学院	陶雷	北美鹅掌楸
二等奖	83	龙彦彤	本科生	2019级	生物科学	生命科学学院	陶雷	舞鹤草
二等奖	82.75	戚福坤	研究生	研二	林业	林学院	王洪峰	绣球
二等奖	82.5	马玉双	本科生	2020级	林学	林学院	谷会岩	锦带花
二等奖	80.5	郑栋梁	本科	2020级	林学类(成栋实验班)	林学院	王秀伟	龙芽草
二等奖	79.5	杨艾旖为	本科	20级	林学类专业	林学院	王洪峰	天女木兰
二等奖	79.25	宋明波	研究生	二年级	林业	林学院	穆立蕾	铁线蕨
二等奖	77.25	杨福庆	本科	2020级	林学类(成栋实验班)	林学院	王秀伟	黄莲花
二等奖	69	王晨蔚	研究生	2021	药学	化学化工与资源利用学院	国亚新	黄花蒿

15.12月31日崔晓阳入选国家林业和草原局第三届全国林业和草原教学名师。

国家林业和草原局关于公布第三届全国林业和草原教学名师推荐结果的通知

发布日期: 2022-01-10 来源:

国家林业和草原局关于公布第三届全国林业和草原教学名师推荐结果的通知

林人发〔2021〕118号

各省、自治区、直辖市，新疆生产建设兵团林业和草原主管部门，国家林业和草原局各司局、各派出机构、各直属单位，大兴安岭集团，各有关普通高等院校、中等职业院校:

为深入贯彻习近平总书记关于教育工作的重要论述，加强林业草原人才队伍建设，激励全国广大涉林涉草院校教师弘扬高尚师德，潜心育才树人，争做林草教育领域“大先生”，我局组织开展了第三届全国林业和草原教学名师学习宣传活动，按程序确定王健等30人为“第三届全国林业和草原教学名师”，现予以公布。

希望全国林业和草原教学名师时刻牢记教书育人使命，始终坚持立德树人根本任务，不断强化教师职业荣誉，在教育教学一线岗位上甘当人梯，为林草行业培养更多高素质优秀人才。相关涉林涉草院校和科研单位要认真组织学习宣传教学名师典型事迹，强化广大教师责任担当，为林草事业高质量发展、建设生态文明和美丽中国提供坚强的人才支撑和智力保障。特此通知。

附件：第三届全国林业和草原名师名单

国家林业和草原局
2021年12月31日

附件

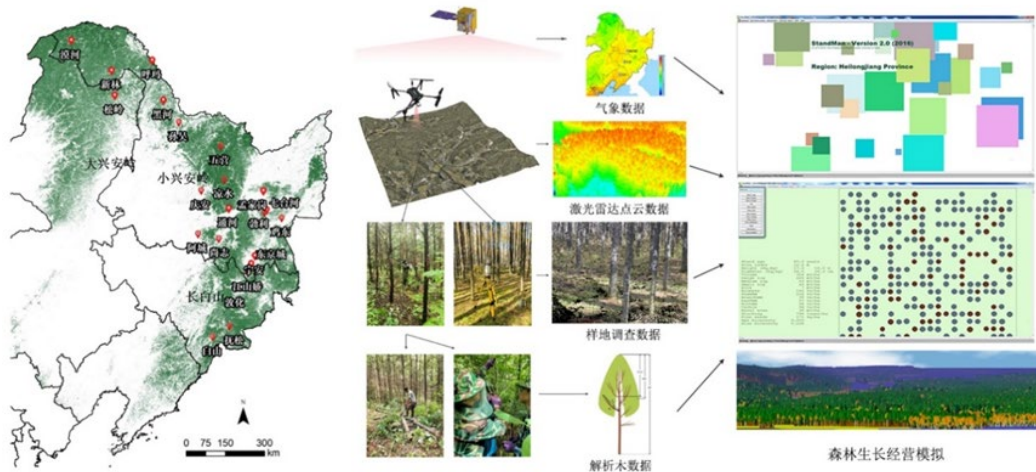
第三届全国林业和草原教学名师名单

(按姓氏笔画排序)

一、普通高等院校与科研单位组(20人)

王 健	西北农林科技大学
王 健	海南大学
刘庆波	浙江农林大学
刘高强	中南林业科技大学
李希来	青海大学
何华勤	福建农林大学
何承忠	西南林业大学
苏芳莉(女)	沈阳农业大学
张蕴薇(女)	中国农业大学
陈伏生	江西农业大学
陈 超	贵州大学
房桂干	中国林业科学研究院
侯森林	南京森林警察学院
贾黎明	北京林业大学
崔晓阳	东北林业大学

16.森林生长与经营规划团队申报的“东北典型人工纯林和混交林生长适应性及多目标经营机制”获得 2021 年度国家自然科学基金区域创新发展联合基金重点项目资助。



六、示范中心存在的主要问题

1. 职责定位不明晰。中心实验教师承担教学和科研任务，用于实验室管理的精力受限。

2. 中心数字化建设未满足实验教学实际需求。实验教学以实物为主，虚拟仿真为辅，每年需花费很大的人力和物力进行维护和购买组织切片、昆虫标本等，成本较高。

七、所在学校与学校上级主管部门的支持

学校领导高度重视示范中心建设与发展，每学期召开示范中心建设专题会议，研究解决中心建设与发展过程中遇到的实际困难，并经常到示范中心检查指导工作。

注意事项及说明：

1. 文中内容与后面示范中心数据相对应，必须客观真实，避免使用“国内领先”、“国际一流”等词。
2. 文中介绍的成果必须有示范中心人员（含固定人员和流动人员）的署名，且署名本校名称。
3. 年度报告的表格行数可据实调整，不设附件，请做好相关成果支撑材料的存档工作。

第二部分示范中心数据

(数据采集时间为 2021 年 1 月 1 日至 12 月 31 日)

一、示范中心基本情况

示范中心名称	林学国家级教学示范中心（东北林业大学）				
所在学校名称	东北林业大学				
主管部门名称	林学院				
示范中心门户网站	http://forestry.nefu.edu.cn/syzz/				
示范中心详细地址	哈尔滨东北林业大学 和兴路 26 号		邮政 编码	150040	
固定资产情况					
建筑面积	13537m ²	设备 总值	17000 万 元	设备台数	8538 台
经费投入情况					
主管部门年度经费投入 (直属高校不填)		所在学校年度经费投入	472 万		

注：（1）表中所有名称都必须填写全称。（2）主管部门：所在学校的上级主管部门，可查询教育部发展规划司全国高等学校名单。

二、人才队伍基本情况

（一）本年度固定人员情况

序号	姓名	性别	出生年份	职务	职称	工作性质	学位	备注
----	----	----	------	----	----	------	----	----

1	杨传平	男	1957.04	示范中心主任	教授	管理	博士	博士生导师
2	李凤日	男	1963.08	示范中心副主任	教授	教学	博士	博士生导师
3	孙龙	男	1976.09		教授	教学	博士	博士生导师
4	张鹏	男	1976.01		教授	教学	博士	博士生导师
5	董利虎	男	1986.05		教授	教学	博士	博士生导师
6	杨光	女	1980.01		教授	教学	博士	博士生导师
7	张国财	男	1964.05		教授	教学	博士	博士生导师
8	胡海清	男	1961.08		教授	教学	博士	博士生导师
9	张含国	男	1962.11		教授	教学	博士	博士生导师
10	沈海龙	男	1962.05		教授	教学	博士	博士生导师
11	迟德富	男	1962.09		教授	教学	博士	博士生导师
12	刘雪峰	男	1963.01		教授	教学	博士	博士生导师
13	王传宽	男	1963.12		教授	教学	博士	博士生导师， 长江学者， 国家杰出 青年基金 获得者
14	李开隆	男	1963.04		教授	教学	博士	博士生导师
15	陈立新	女	1963.04		教授	教学	博士	博士生导师
16	李成德	男	1963.04		教授	教学	博士	博士生导师
17	蔡体久	男	1963.06		教授	教学	博士	博士生导师

18	严善春	女	1964.01		教授	教学	博士	博士生导师
19	池玉杰	女	1964.04		教授	教学	博士	博士生导师
20	王树力	男	1964.04		教授	教学	博士	博士生导师
21	崔晓阳	男	1964.05		教授	教学	博士	博士生导师
22	马玲	女	1964.05		教授	教学	博士	博士生导师
23	段文标	男	1964.07		教授	教学	博士	博士生导师
24	张智	女	1964.07		教授	教学	博士	博士生导师
25	范文义	男	1965.03		教授	教学	博士	博士生导师
26	国庆喜	男	1965.09		教授	教学	博士	博士生导师
27	陈祥伟	男	1966.01		教授	教学	博士	博士生导师
28	邹莉	女	1966.12		教授	教学	博士	博士生导师
29	穆立蕾	女	1966.04		教授	教学	博士	博士生导师
30	李淑娟	女	1967.01		正高级 实验师	教学	博士	博士生导师
31	赵玉红	女	1968.08		教授	教学	博士	博士生导师
32	李成浩	男	1969.01		教授	教学	博士	博士生导师
33	刘关君	男	1969.12		教授	教学	博士	博士生导师
34	刘兆刚	男	1969.04		教授	教学	博士	博士生导师
35	包怡红	女	1970.04		教授	教学	博士	博士生导师
36	金光泽	男	1971.01		教授	教学	博士	博士生导师
37	董爱荣	男	1971.05		教授	教学	博士	博士生导师
38	曲冠证	男	1972.12		教授	教学	博士	博士生导师

39	姜立春	男	1972.12		教授	教学	博士	博士生导师
40	杨立学	男	1973.08		教授	教学	博士	博士生导师
41	王晓春	男	1975.01		教授	教学	博士	博士生导师
42	卫星	女	1975.01		副教授	教学	博士	博士生导师
43	韩辉林	男	1975.09		教授	教学	博士	博士生导师
44	李继红	女	1976.11		教授	教学	博士	博士生导师
45	赵颖慧	女	1976.09		教授	教学	博士	博士生导师
46	曹传旺	男	1977.12		教授	教学	博士	博士生导师
47	李明泽	男	1978.11		教授	教学	博士	博士生导师
48	贾炜玮	男	1978.04		教授	教学	博士	博士生导师
49	张韞	女	1978.04		副教授	教学	博士	博士生导师
50	王超	女	1979.01		教授	教学	博士	博士生导师
51	谷加存	男	1979.11		教授	教学	博士	博士生导师
52	王秀伟	男	1981.03		副教授	教学	博士	博士生导师
53	毛学刚	男	1981.09		副教授	教学	博士	博士生导师
54	金星姬	女	1982.11		高级实验师	教学、管理	博士	博士生导师
55	杨静莉	女	1982.12		副教授	教学	博士	博士生导师
56	王兴昌	男	1982.05		副教授	教学	硕士	博士生导师
57	于颖	女	1984.07		教授	教学	博士	博士生导师
58	刘志理	男	1987.05		教授	教学	博士	博士生导师
59	董灵波	男	1988.05		副教授	教学	博士	博士生导师

60	胡同欣	男	1990.03		副教授	教学	博士	博士生导师
61	周正虎	男	1990.05		教授	教学	博士	博士生导师
62	郭亚芬	女	1968.01		副教授	教学	博士	
63	王占斌	男	1969.05		教授	教学	博士	
64	孙凡	女	1971.06		副教授	教学	博士	
65	桑英	女	1973.12		讲师	教学	博士	
66	汪永英	女	1973.03		讲师	教学	博士	
67	周博如	女	1973.03		副教授	教学	博士	
68	王洪峰	男	1977.09		高级实验师	教学	博士	
69	吴德东	男	1978.06		实验师	教学、管理	硕士	
70	郭庆启	男	1978.07		副教授	教学	博士	
71	李志新	男	1980.08		实验师	教学	硕士	
72	邹传山	男	1980.09		实验师	教学	博士	
73	孟琳	女	1981.01		实验师	教学、管理	硕士	
74	全先奎	男	1982.11		副教授	教学	博士	
75	于宏洲	男	1983.06		高级实验师	教学、管理	博士	
76	郭鸿亮	男	1984.08		副教授	教学	博士	
77	黄海娇	女	1985.01		高级实验师	教学、管理	博士	
78	金鹰	女	1986.06		讲师	教学	博士	
79	蔡慧颖	女	1986.07		副教授	教学	博士	
80	李爽	女	1988.01		高级实验师	教学、管理	博士	
81	李晓英	女	1989.08		副教授	教学	博士	
82	李玲	女	1964.11		高级实验师	管理	博士	
83	郑红	女	1969.07		实验师	管理	博士	
84	尹艳豹	男	1973.09		实验师	管理	博士	
85	陈立明	男	1976.08		实验师	管理	硕士	
86	吴韶平	女	1977.01		实验师	管理	博士	
87	范海娟	女	1978.01		实验师	管理	博士	
88	张全智	男	1981.12		讲师	管理	硕士	
89	宁蕊	女	1981.08		实验师	管理	硕士	

注：（1）固定人员：指高等学校聘用的聘期 2 年以上的全职人员，包括教学、技术和管理人员。（2）示范中心职务：示范中心主任、副主任。（3）工作

性质：教学、技术、管理、其他。具有多种性质的，选填其中主要工作性质即可。

(4) 学位：博士、硕士、学士、其他，一般以学位证书为准。(5) 备注：是否院士、博士生导师、杰出青年基金获得者、长江学者等，获得时间。

(二) 本年度流动人员情况

序号	姓名	性别	出生年份	职称	国别	工作单位	类型	工作期限
1	陈俏丽	女	1991.01	博士	中国	东北林业大学	全职博士后	2021年6月—2024年6月

注：(1) 流动人员包括校内兼职人员、行业企业人员、海内外合作教学人员等。(2) 工作期限：在示范中心工作的协议起止时间。

(三) 本年度教学指导委员会人员情况

序号	姓名	性别	出生年份	职称	职务	国别	工作单位	类型	参会次数
1	张志强	男	1967	正高级	主任	北京林业大学	校外专家	外校专家	2
2	李凤日	男	1963	正高级	委员	东北林业大学	校内专家	校内专家	2
3	王得祥	男	1966	正高级	委员	西北农林科技大学	校外专家	外校专家	2
4	倪红伟	男	1964	正高级	委员	黑龙江省林科院	校外专家	外校专家	2
5	袁德义	男	1967	正高级	委员	中南林业科技大学	校外专家	外校专家	2

注：(1) 教学指导委员会类型包括校内专家、外校专家、企业专家和外籍专家。(2) 职务：包括主任委员和委员两类。(3) 参会次数：年度内参加教学

指导委员会会议的次数。

三、人才培养情况

(一) 示范中心实验教学面向所在学校专业及学生情况

序号	面向的专业		学生人数	人时数
	专业名称	年级		
1	地理信息科学	2018级、2019级、2020级	965	15044
2	环境科学	2018级、2019级	273	9128
3	林学	2018级、2019级	1179	24936
4	林学类	2020级	505	7064
5	林学类(成栋实验班)	2018级、2019级、2020级	392	8312
6	森林保护	2018级、2019级	535	9128
7	生态学	2019级、2020级	271	7168
8	生物技术	2018级	43	344
9	生物技术(国家生命科学与技术人才培养基地)	2018级	24	192
10	生物科学	2018级	31	248
11	野生动物与自然保护地管理	2020级	28	672
12	园林	2019级、2020级	110	2656
总计			4356	84892

注：面向的本校专业：实验教学内容列入专业人才培养方案的专业。

(二) 实验教学资源情况

实验项目资源总数	501个
年度开设实验项目数	501个
年度独立设课的实验课程	14门
实验教材总数	24种

年度新增实验教材	0 种
----------	-----

注：（1）实验项目：有实验讲义和既往学生实验报告的实验项目。（2）实验教材：由中心固定人员担任主编、正式出版的实验教材。（3）实验课程：在专业培养方案中独立设置学分的实验课程。

（三）学生获奖情况

学生获奖人数	70 人
学生发表论文数	27 篇
学生获得专利数	2 项

注：（1）学生获奖：指导教师必须是中心固定人员，获奖项目必须是相关项目的全国总决赛以上项目。（2）学生发表论文：必须是在正规出版物上发表，通讯作者或指导老师为中心固定人员。（3）学生获得专利：为已批准专利，中心固定人员为专利共同持有人。

四、教学改革与科学研究情况

（一）承担教学改革任务及经费

序号	项目/课题名称	文号	负责人	参加人员	起止时间	经费（万元）	类别
1	省高等教育教学改革研究项目：土壤学野外实践课程立体式教学改革探索	黑教高函[2022]129号	张韞	崔晓阳, 桑英, 孙虎#	2019-2021	0.5	a
2	省高等教育教学改革研究项目：《食品安全学》课程思政的教学改革与实践	黑教高函[2022]129号	王金玲	王萍#, 赵鑫#, 柴洋洋, 孟琳	2019-2021	0.3	a
3	省高等教育教学改革研究项目：基于专业认证教育理念的林学专业创新人才培养模式改革与实践	黑教高函[2021]17号	孙龙	张鹏, 杨光, 张韞, 孟琳	2020-2022	0.5	a

序号	项目/课题名称	文号	负责人	参加人员	起止时间	经费(万元)	类别
4	省高等教育教学改革研究项目:新农科背景下林学国家级一流专业建设研究与实践	黑教高函[2021]17号	张鹏	孙龙, 杨光, 张韞, 孟琳, 张玥	2020-2022	0.3	a
5	省教育科学规划课题:本研一体化培养模式下林科大学学生科技创新能力研究与实践	黑教科规[2020]1号	马玲	董丽#, 尹佟明#, 张国财, 穆立蕾, 冯富娟, 乜晓燕#, 张韞, 范桂枝#, 郑宝江#, 宋金凤, 陈立明, 孙凡	2020-2022	0.5	a
6	省高等教育教学改革研究项目:大数据背景下自主学习、师生互动的教学改革与探索	黑教高函[2021]17号	樊梓鸾	包怡红, 胡彦波#, 符群#, 赵鑫#	2020-2022	0.3	a
7	新农科研究与改革实践项目:发挥资源优势, 共育农林人才, 打造帽儿山实践教学示范基地	教高厅函[2020]20号	李明泽	王杜春#, 张鹏, 杨洪#, 李永才#, 应天玉#, 郑冬#,	2020-2022	无	a

序号	项目/课题名称	文号	负责人	参加人员	起止时间	经费(万元)	类别
				宋兴舜#，何淼#，李丹#，马铭#，孙晓芳			
8	新农科研究与改革实践项目:林学类专业三级认证补充标准研制	教高厅函[2020]20号	张鹏	孙龙，安勇#，杨光，贾炜玮，卫星，曹传旺，何淼#，孟琳，张玥#，杨冰雨	2020-2022	无	a
9	省高等教育教学改革研究项目:工程教育认证理念引领的食品科学与工程专业人才培养模式研究	黑教高函[2022]129号	李德海	包怡红，郭庆启，柴洋洋，赵玉红#，	2021-2022	0.5	a
10	省高等教育教学改革研究项目:“双一流”背景下《生态学》课程思政教学体系构建与实践	黑教高函[2022]129号	刘志理	金光泽，宋金凤，刘曦#，	2021-2022	0.5	a
11	省教育科学规划课题:生态文明建设背景下的产教融合模式助推环境科学专业人才培养模式改革与实践	黑教科规[2020]2号	孙兴滨	孟琳，张富贵#，倪艳芳#，王威#，闫立龙	2021-2023	0.5	a

序号	项目/课题名称	文号	负责人	参加人员	起止时间	经费(万元)	类别
				#, 韩松, 肖鹏飞 #, 吴德东, 李博 #, 王克兢 #, 宋弼尧#			
12	教育部产学合作协同育人项目: 大数据管理下的产教融合课程建设	教高司函〔2021〕18号	景天忠	严善春, 曹传旺, 孟昭军, 吴韶平	2021-	无	a
13	省教育科学规划课题: 科研与线上线下混合教学模式结合对学生能力培养的研究与实践	黑教科规[2020]2号	周博如	严善春, 姜廷波, 吴韶平, 宇佳	2021-2023	0.5	a

注: 此表填写省部级以上教学改革项目/课题。(1)项目/课题名称: 项目管理部门下达的有正式文号的最小一级子课题名称。(2)文号: 项目管理部门下达文件的文号。(3)负责人: 必须是示范中心人员(含固定人员和流动人员)。(4)参加人员: 所有参加人员, 其中研究生、博士后名字后标注*, 非本中心人员名字后标注#。(5)经费: 指示范中心本年度实际到账的研究经费。(6)类别: 分为a、b两类, a类课题指以示范中心人员为第一负责人的课题; b类课题指本示范中心协同其他单位研究的课题。

1. 专利情况

序号	专利名称	专利授权号	获准国别	完成人	类型	类别
1	舞毒蛾气味受体 OR2 基因及 dsRNA 和防治舞毒蛾中的应用	ZL202110393768.X	中国	曹传旺 孙丽丽 闫丽琼 李雪 王建国	发明专利	独立完成

序号	专利名称	专利授权号	获准国别	完成人	类型	类别
2	一种适用于林间土壤整段标本采集的取土装置及方法	ZL201910105085.2	中国	郭妍 胡同欣 胡海清	发明专利	合作完成-第一人
3	一种改性纳米抑菌材料的制备方法及其产品	ZL202011604917.4	中国	韩松 韩雪 刘雨晴 王坤 于杰	发明专利	合作完成-第一人
4	一种弗氏柠檬酸杆菌去除水中镉并生成纳米材料的方法	ZL201711104973.X	中国	王坤 郭思瑶 韩松 刘力宁 于杰	发明专利	独立完成
5	一种纳米改性双酚 A 型环氧树脂的制备方法	ZL201610378899.X	中国	韩松 郭思瑶 王坤 马佳香 刘聪 刘力宁	发明专利	独立完成
6	一种林业树干钻孔装置及操作方法	ZL202110438540.8	中国	贾炜玮 于立峰 王鹤 姜生伟 李宏兴 赵峰	发明专利	独立完成
7	一种林木碳汇量的测定方法、系统及装置	ZL202011231747.X	中国	王维芳	发明专利	合作完成-第一人
8	一种基于多源光学遥感数据的土壤含水量估算方法	ZL202010484759.7	中国	杨曦光 陈洁 范文义 张泽林 田雅慧	发明专利	独立完成
9	一种基于空间信息技术的农田防护林防风效应计量方法	ZL202010387802.8	中国	杨曦光 于颖 舒展 范文义	发明专利	独立完成
10	一种干燥水曲柳种子高温次生休眠的抑制剂及其应用	ZL202010253711.5	中国	张鹏 闫月 崔程程	发明专利	独立完成
11	昆虫红外行为生测仪及测试方法	ZL201711321232.7	中国	王琪 牛豪杰 严善春 薛羿 徐智文 王月月 王瑶 董效文	发明专利	独立完成
12	一种白桦 BpNAC100 基因及其氨基酸序列和应用	ZL202010226165.6	中国	方功桂 刘桂丰 李天芳 姜静	发明专利	独立完成

序号	专利名称	专利授权号	获准国别	完成人	类型	类别
13	靶向敲除 GLK 基因的 CRISPR/Cas9 系统及其应用	ZL202110202177.X	中国	刘桂丰 王伟 邱志楠 李爽 姜静 陈肃	发明专利	独立完成
14	一种兴安杜鹃不定芽诱导及植株再生的方法	ZL201910027305.4	中国	李淑娟 张含 国 董实伟 董昊 白晓明 杨宇宁 史瀛	发明专利	独立完成
15	一种白桦胚性愈伤组织诱导培养基、诱导胚性愈伤组织的方法及组培苗的培育方法	ZL201910720648.9	中国	李成浩 杨静 莉 王瀚增 李丹丹 李文 龙	发明专利	独立完成
16	塑质森林固定样地树木标牌	ZL201610960706.1	中国	贾炜玮 李凤 日	发明专利	合作完成-第二人
17	一种可调控多彩荧光发射的荧光素功能化聚二乙炔囊泡的制备方法及其分子逻辑门的构建	ZL202010253711.5	中国	杨光 侯娟 李光耀 纪捷	发明专利	独立完成
18	中华散尾鬼笔杀虫活性物质的提取方法	ZL201710311692.5	中国	张国财 林连 男 张国珍 王瑞琦 张晓 波 杨璟 邹 传山 王婷玉 曾健勇 赵博	发明专利	独立完成
19	靶向敲除 GLK 基因的 CRISPR/Cas9 系统及其应用	ZL202110202177.X	中国	刘桂丰 王伟 邱志楠 李爽 姜静 陈肃	发明专利	独立完成
20	一种可实现植株再生的银中杨激素自养型细胞系	ZL202010262337.5	中国	曲冠证 刘彩 霞 李开隆	发明专利	独立完成
21	一种小黑杨单倍体细胞系 Qu-1 的获得及悬浮培养方法	ZL202010292206.1	中国	曲冠证 刘彩 霞 樊二勤	发明专利	独立完成
22	一种利用蒙古栎果实保藏食用菌菌种的方法	ZL202110385938.X	中国	邹莉 王旭彤 许昕霁 王世 新 曲晓磊 耿楠楠 孙婷 婷 刘瑞鹏	发明专利	独立完成

序号	专利名称	专利授权号	获准国别	完成人	类型	类别
23	兴安落叶松天然林健康诊断技术规程	DB23/T 2988—2021	中国	董灵波 陈莹 田栋元	地方标准	合作完成-第一人
24	兴安落叶松天然林大径级目标树经营技术规程	DB23/T 2740—2020	中国	董灵波 刘兆刚 陈莹	地方标准	合作完成-第一人
25	红皮云杉人工林修枝技术规程	DB23/T 2917—2021	中国	杨玲	地方标准	合作完成-第一人
26	段木栽培松杉灵芝技术规程	DB23/T 3037-2021	中国	邹莉	地方标准	合作完成-第一人
27	灵芝液体菌种制备技术规程	DB23/T 3039-2021	中国	邹莉	地方标准	合作完成-第一人
28	柞木段栽培多年生桑黄技术规程	DB23/T 3059-2021	中国	邹莉	地方标准	合作完成-第一人
29	植物新品种特异性、一致性、稳定性测试指南 侧柏属	LY/T 3338-2022	中国	李慧玉 董京祥 刘贵丰 姜静 柴汝松 赵光仪	行业标准	独立完成

注：（1）国内外同内容的专利不得重复统计。（2）专利：批准的发明专利，以证书为准。（3）完成人：必须是示范中心人员（含固定人员和流动人员），多个中心完成人只需填写靠前的一位，排名在类别中体现。（4）类型：其他等同于发明专利的成果，如新药、软件、标准、规范等，在类型栏中标明。（5）类别：分四种，独立完成、合作完成-第一人、合作完成-第二人、合作完成-其他。如果成果全部由示范中心人员完成的则为独立完成。如果成果由示范中心与其他单位合作完成，第一完成人是示范中心人员则为合作完成-第一人；第二完成人是示范中心人员则为合作完成-第二人，第三及以后完成人是示范中心人员则为合作完成-其他。（以下类同）。

2. 发表论文、专著情况

序号	论文或专著名称	作者	刊物、出版社名称	卷、期（或章节）、页	类型	类别
1	3-Bromopyruvate-induced glycolysis inhibition impacts larval growth and development and carbohydrate homeostasis in fall webworm, <i>Hyphantria cunea</i> Drury	邹传山	Pesticide Biochemistry and Physiology	2021,179:104-961	SCI(E)	合作完成-第一人
2	A genome wide transcriptional study of <i>Populus alba</i> x <i>P. tremula</i> var. <i>glandulosa</i> in response to nitrogen deficiency stress	陈肃	Physiology and Molecular Biology of Plants	2021,27(6):1277-1293	SCI(E)	独立完成
3	A geographically weighted deep neural network model for research on the spatial distribution of the down dead wood volume in Liangshui National Nature Reserve (China)	贾炜玮	iForest	2021,14:353-361	SCI(E)	合作完成-第一人
4	A new method for weakening slaking of collecting eroded aggregates by water erosion	付玉	Journal of Soils and Sediments	2021,21(7):2497-2510	SCI(E)	合作完成-第一人
5	A new species of Asecodes Förster (Hymenoptera, Eulophidae) and first record of <i>A. reticulatum</i> (Kamijo) from China, with a key to Chinese species.	李成德	ZooKeys	2021,1049:1-14	SCI(E)	独立完成
6	A new species of <i>Exoristobia</i>	李成德	Journal of forestry research	2021,32(4):17	SCI(E)	独立完成

序号	论文或专著名称	作者	刊物、出版社名称	卷、期 (或章节)、 页	类型	类别
	(Hymenoptera: Encyrtidae) from China.			75- 1778		
7	A new species of <i>Tactusa</i> <i>Fibiger</i> , 2010 from Autonomous Region Xizang, China. (Lepidoptera, Erebidae, Hypenodinae). Taxonomic study of <i>Micronoctuini</i> . Contribution II	韩辉林	Zootaxa	2021,4 933(2): 295- 300	SCI(E)	合作 完成 -第一 人
8	A new species of <i>Zanclognatha</i> Lederer and three new records of the families Erebidae and Noctuidae (Lepidoptera, Noctuoidea) from Korea, with notes on larval feeding habits	韩辉林	Journal of Forestry Research	2021,3 2(3):12 35- 1240	SCI(E)	合伙 完成 -其他 人
9	A PtrLBD39-Mediated Transcriptional Network Regulates Tension Wood Formation in <i>Populus</i> <i>trichocarpa</i> .	李伟	Plant Communi cations	2021,3(1):1002 50	SCI(E)	合作 完成 -第一 人
10	A Review on Plant Responses to Salt Stress and Their Mechanisms of Salt Resistance	陈肃	Horticultu rae	2021,7(6):132	SCI(E)	独立 完成
11	Abiotic stresses induced physiological, biochemical, and molecular changes in <i>Betula platyphylla</i> : a review	陈肃	Silva Fennica	2021,5 5(3):10 516	SCI(E)	合作 完成 -第一 人
12	Abundance and diversity of soil nematode community at different altitudes in cold-	杨立学	Global Ecology and	2021,2 9:e017 17	SCI(E)	独立 完成

序号	论文或专著名称	作者	刊物、出版社名称	卷、期 (或章节)、 页	类型	类别
	temperate montane forests in northeast China		Conservation			
13	An Overview of the Practices and Management Methods for Enhancing Seed Production in Conifer Plantations for Commercial Use	赵曦阳	Horticulture	2021,7(8):252	SCI(E)	合作完成-第一人
14	Analysis of Plant Composition and Diversity on Urban Square in Mudanjiang City, China	杨立学	Bangladesh Journal of Botany	2021,50(20):277-287	SCI(E)	合作完成-第一人
15	Analysis of Taper Functions for Larix olgensis Using Mixed Models and TLS	贾炜玮	Forests	2021,12(2):196	SCI(E)	独立完成
16	Anthocyanins and antioxidant activity of Lonicera caerulea berry wine during different processes	包怡红	Food Science and Technology	2021,42(1-2):e25121	SCI(E)	独立完成
17	AP2/ERF, an important cold stress-related transcription factor family in plants: A review	陈肃	Physiology and Molecular Biology of Plants	2021,27(9):1953-1968	SCI(E)	独立完成
18	Are Climate Factors Driving the Contemporary Wildfire Occurrence in China?	胡海清	Forests	2021,12(04):392	SCI(E)	合作完成-第一人
19	Bibliometric analysis of global research on white rot fungi biotechnology for environmental application	肖鹏飞	Environmental Science and Pollution Research	2021,29(1):1491-1507	SCI(E)	合作完成-第一人

序号	论文或专著名称	作者	刊物、出版社名称	卷、期 (或章节)、 页	类型	类别
20	Biodegradable polyhydroxyalkanoates production from wheat straw by recombinant <i>Halomonas elongata</i> A1	张智	International Journal of Biological Macromolecules	2021,1 87:675-682	SCI(E)	合作完成-第一人
21	Bioinformatics analysis of PAE family in <i>Populus trichocarpa</i> and responsiveness to carbon and nitrogen treatment	刘关君	3 Biotech	2021,1 1(8):370	SCI(E)	合作完成-第一人
22	Biomass Estimation Based on Multilinear Regression and Machine Learning Algorithms in the Mayombe tropical Forest, in the Democratic Republic of Congo	范文义	Applied Ecology and Environmental Research	2021,1 9(1):359-377	SCI(E)	合作完成-第一人
23	Biomass functions and carbon content variabilities of natural and planted <i>Pinus koraiensis</i> in Northeast China	董利虎	Plants	2021,1 0(2):201	SCI(E)	独立完成
24	Biotic and climatic controls on the interannual variation in canopy litterfall of a deciduous broad-leaved forest	王兴昌	Agricultural and Forest Meteorology	2021,3 07:108483	SCI(E)	合作完成-第一人
25	Can vegetation index track the interannual variation in gross primary production of temperate deciduous forests?	王兴昌	Ecological Processes	2021,1 0(51)	SCI(E)	独立完成
26	Changes in Organic Acids, Phenolic Compounds, and Antioxidant Activities of	王金玲	Molecules	2021,2 6(21):6712	SCI(E)	合作完成-第一人

序号	论文或专著名称	作者	刊物、出版社名称	卷、期 (或章节)、 页	类型	类别
	Lemon Juice Fermented by <i>Issatchenkia terricola</i> .					
27	Changes in soil microbial community structure following different tree species functional traits afforestation	王秀伟	Forests	2021,12(08):1018	SCI(E)	合作完成-第一人
28	Changes in the non-growing season soil heterotrophic respiration rate are driven by environmental factors after fire in a cold temperate forest ecosystem	胡同欣	Annals of Forest Science	2021,78(02):38	SCI(E)	独立完成
29	Changes in water-soluble nitrogen and organic carbon in the post-fire litter layer of Dahurian larch forests	杨光	Plant and Soil	2021,464(1-2):131-148	SCI(E)	独立完成
30	Changes of plant species diversity and biomass with reclaimed marshes restoration	孙晓新	Journal of Forestry Research	2021,32(1):133-142	SCI(E)	合作完成-第一人
31	Characterization and analysis of the transcriptome response	李成浩	Planta	2021,253(2):	SCI(E)	合作完成-第一人
32	Characterization of the early gene expression profile in <i>Populus ussuriensis</i> under cold stress using PacBio SMRT sequencing integrated with RNA-seq reads	杨静莉	Tree Physiology	2021,42(3):601-609	SCI(E)	合作完成-第一人

序号	论文或专著名称	作者	刊物、出版社名称	卷、期 (或章节)、 页	类型	类别
33	CHTKC: a robust and efficient k-mer counting algorithm based on a lock-free chaining hash table	陈肃	Briefings in Bioinformatics	2021,2 2(3):bb aa063	SCI(E)	合作完成 -第二人
34	Climatic controls of Pinus pumila radial growth along an altitude gradient	王晓春	New Forests	2021,5 3(2):31 9-335	SCI(E)	合作完成 -第一人
35	Clonal variations in cone, seed and nut traits in a Pinus koraiensis seed orchard in Northeast China	赵曦阳	Journal of Forestry Research	2021,3 2(1):17 1-179	SCI(E)	合作完成 -第一人
36	Cloning and characterization of a phosphomevalonate kinase gene from Sanghuangporus baumii	邹莉	Biotechnology & Biotechnological Equipment	2021,3 5(1):93 4-942	SCI(E)	合作完成 -第一人
37	Comparative analysis of volatile profiles in two grafted pine nuts by headspace-SPME/GC-MS and electronic nose as responses to different roasting conditions	赵玉红	Food Research International	2021,1 40:110 026	SCI(E)	合作完成 -第一人
38	Comparative study of structural properties and biological activities of polysaccharides extracted from Chroogomphus rutilus by four different approaches	张国财	International Journal of Biological Macromolecules	2021,1 88:215- 225	SCI(E)	独立完成
39	Comparison and Evaluation of Different Pit-Filling Methods for Generating High	李明泽	Remote Sensing	2021,1 3(12):2 239	SCI(E)	独立完成

序号	论文或专著名称	作者	刊物、出版社名称	卷、期 (或章节)、 页	类型	类别
	Resolution Canopy Height Model Using UAV Laser Scanning Data					
40	Comparison of vapour-exchange methods for predicting hourly twig fuel moisture contents of Larch and Birch stands in Daxinganling Region, China	于宏洲	International Journal of Wildland Fire	2021,3 0(06):4 62-466	SCI(E)	合作完成-第一人
41	Comprehensive analysis of the stress associated protein (SAP) gene family in Tamarix hispida and the function of ThSAP6 in salt tolerance	王超	Plant Physiology and Biochemistry	2021,1 65:1-9	SCI(E)	独立完成
42	Cone-Bearing Branches of Pinus koraiensis Are Not Carbon Autonomous during Cone Development.	张鹏	Forests	2021,1 2(9):60 7-626	SCI(E)	合作完成-第一人
43	Contrasting altitudinal patterns and co-occurrence networks of soil bacterial and fungal communities along soil depths in the cold-temperate montane forests of China	杨立学	Catena	2021,2 09(2):1 05844	SCI(E)	合作完成-第一人
44	Control strategies for the vertical gene transfer of quinolone ARGs in Escherichia coli through molecular modification and molecular dynamics	韩松	Journal of Hazardous Materials	2021,4 20:126 667	SCI(E)	独立完成

序号	论文或专著名称	作者	刊物、出版社名称	卷、期 (或章节)、 页	类型	类别
45	Correlation of Leaf and Root Traits of Two Angiosperm Tree Species in Northeast China under Contrasting Light and Nitrogen Availabilities	杨立学	Forests	2021,1 22(5):5 96	SCI(E)	合作完成-第一人
46	Defense response of arbuscular mycorrhizal fungi-colonized poplar seedlings against the gypsy moth larvae: A multi-omics study	严善春	Horticulture Research	2021,8(1):	SCI(E)	独立完成
47	Defoliation-induced tree growth declines are jointly limited by carbon source and sink activities	王传宽	Science of the Total Environment	2021,7 62:143 077	SCI(E)	独立完成
48	Description of <i>Striogya simianshana</i> sp. nov. (Lepidoptera, Limacodidae) from Chongqing in southwest China	韩辉林	Nota Lepidopterologica	2021,4 4:153- 158	SCI(E)	合作完成-第一人
49	Detoxification, antioxidant, and digestive enzyme activities and gene expression analysis of <i>Lymantria dispar</i> larvae under carvacrol	张国财	Journal of Asia-Pacific Entomology	2021,2 4(1):20 8-216	SCI(E)	独立完成
50	Developing distance-dependent growth models from irregularly measured sample plot data – a case for <i>Larix olgensis</i> in Northeast China	董利虎	Forest Ecology and Management	2021,4 86:118 965	SCI(E)	合作完成-第一人
51	Different response of earlywood vessel features of <i>Fraxinus mandshurica</i> to rapid warming in	王晓春	Agricultural and Forest	2021,3 07:108 523	SCI(E)	合作完成-第一人

序号	论文或专著名称	作者	刊物、出版社名称	卷、期 (或章节)、 页	类型	类别
	warm-dry and cold-wet areas		Meteorology			
52	Different responses of soil CO ₂ and N ₂ O emissions to simulated N deposition in forests with divergent N transformation characteristics	金光泽	Soil Use and Management	2021,3 7(1):63-71	SCI(E)	合作完成-第一人
53	Differential Responses of Soil Bacterial and Fungal Community to Short-Term Crop Tree Management in a Larix gmelinii Plantation	杨立学	Forests	2021,1 2(10):1411	SCI(E)	合作完成-第一人
54	Drivers of changes in soil properties during post-fire succession on Dahurian larch forest	杨光	Journal of Soils and Sediments	2021,2 1(11):3556-3571	SCI(E)	合作完成-第一人
55	Dynamic simulation of the multilayer crown net photosynthetic rate and determination of the functional crown for larch (<i>Larix olgensis</i> A. Henry) trees	董利虎	New Forests	2021,5 2(6):321	SCI(E)	合作完成-第一人
56	Ecosystem carbon storage and source/sink of forested wetland in temperate Xiaoxin'anling, northeast China	牟长城	Journal of Forestry Research	2021,3 3(20)	SCI(E)	合作完成-第一人
57	Efficient bioconversion of raspberry ketone in <i>Escherichia coli</i> using fatty acids feedstocks	包怡红	Microbial Cell Factories	2021,2 0(1),	SCI(E)	合作完成-第一人
58	Effects of deproteinization on rheological properties of polysaccharides from	赵玉红	Journal of Food Measurement	2021,1 5(3)	SCI(E)	合作完成

序号	论文或专著名称	作者	刊物、出版社名称	卷、期 (或章节)、 页	类型	类别
	Rosa acicularis ‘Lu He’ and Rosa acicularis Lindl fruits		ent and Characteri zation			-第一 人
59	Effects of active molecules of Korean pine seed on rodent health and implications for forest regeneration	张智	Journal of forestry reserach	2021,3 3(6):19 63- 1964	SCI(E)	合作 完成 -第一 人
60	Effects of environment and genotype on growth traits in poplar clones in Northeast China	赵曦阳	Euphytica	2021,2 17(8):1 69	SCI(E)	合作 完成 -第一 人
61	Effects of fire on soil respiration and its components in a Dahurian larch (<i>Larix gmelinii</i>) forest in northeast China: Implications for forest ecosystem carbon cycling	胡同欣	Geoderma	2021,4 02(15): 115273	SCI(E)	独立 完成
62	Effects of long-term nitrogen addition on soil fungal communities in two temperate plantations with different mycorrhizal associations	周正虎	Applied Soil Ecology	2021,1 68:104 111	SCI(E)	独立 完成
63	Effects of ontogenetic stage and leaf age on leaf functional traits and the relationships between traits in <i>Pinus koraiensis</i>	刘志理	Journal of Forestry Research	2021,3 2(6):24 59- 2471	SCI(E)	独立 完成
64	Effects of <i>Polygonatum sibiricum</i> saponin on hyperglycemia, gut microbiota composition and metabolic profiles in type 2 diabetes mice	柴洋洋	Biomedici ne & Pharmaco therapy	2021,1 43:112 155	SCI(E)	合作 完成 -第一 人

序号	论文或专著名称	作者	刊物、出版社名称	卷、期 (或章节)、 页	类型	类别
65	El Nino-Southern Oscillation modulates insect outbreaks in humid subtropical China: Evidences from tree rings and carbon isotopes	胡海清	Dendrochronologia	2021,6 6:1258 15	SCI(E)	合作完成-第二人
66	Embryogenic callus induction from immature zygotic embryos and genetic transformation of Larix kaempferi 3x Larix gmelinii 9.	张含国	Plos One	2021,1 6(10):e 025865 4	SCI(E)	合作完成-第一人
67	Environmental and biotic controls on the interannual variations in CO2 fluxes of a continental monsoon temperate forest	王兴昌	Agricultural and Forest Meteorology	2021,2 96:108 232	SCI(E)	独立完成
68	Enzyme-assisted Solvent Extraction of High-yield Paeonia suffruticosa Andr. Seed Oil and Fatty Acid Composition and Anti-Alzheimer's Disease Activity	张智	Journal of Oleo Science	2021,7 0(8):11 33- 1146	SCI(E)	独立完成
69	Essential oil extraction from fresh needles of Pinus pumila (Pall.) Regel using a solvent-free microwave-assisted methodology and an evaluation of acetylcholinesterase inhibition activity in vitro compared to that of its main components	谷会岩	Industrial Crops & Products	2021,1 67(01): 167	SCI(E)	独立完成

序号	论文或专著名称	作者	刊物、出版社名称	卷、期 (或章节)、 页	类型	类别
70	Estimating the optimal internal carbon prices for balancing forest wood production and carbon sequestration: The case of northeast China	董灵波	Journal of Cleaner	2021,2 81:125 342	SCI(E)	合作完成-第一人
71	Estimation of Genetic Parameters and Wood Yield Selection Index in a Clonal Trial of Korean Pine (Pinus koraiensis) in Index in a Clonal Trial of Korean Pine (Pinus koraiensis) in Index in a Clonal Trial of Korean Pine (Pinus koraiensis) in Northeastern China	刘焕臻	Sustainability	2021,1 3(8):41 67	SCI(E)	合作完成-第一人
72	Evaluating the efficiency of wind protection by windbreaks based on remote sensing and geographic information systems	杨曦光	Agroforestry Systems	2021,9 5(2):35 3-365	SCI(E)	合作完成-第一人
73	Evaluation of four regression techniques for stem taper modeling of Dahurian larch (Larix gmelinii) in Northeastern China.	姜立春	Forest Ecology and Management	2021,4 94:119 336	SCI(E)	独立完成
74	Evaluation of Roasting Conditions as an Attempt to Improve Bioactive Compounds and Antioxidant Activities of Pine Nut Shell and Skin	赵玉红	Waste and Biomass Valorization	2021,1 3(2):84 5-861	SCI(E)	合作完成-第一人
75	Examining Land Use/Land Cover Change and Its Prediction Based	范文义	Sustainability	2021,1 3(12):6 898	SCI(E)	合作完成

序号	论文或专著名称	作者	刊物、出版社名称	卷、期 (或章节)、 页	类型	类别
	on a Multilayer Perceptron Markov Approach in the Luki Biosphere Reserve, Democratic Republic of Congo					-第一人
76	Exploring the influence of large trees on temperate forest spatial structure from the angle of mingling	国庆喜	Forest Ecology and Management	2021,4 92:119-220	SCI(E)	合作完成-第一人
77	Four new species of Closterocerus Westwood (Hymenoptera, Eulophidae) from China, with a key to Chinese species.	李成德	ZooKeys	2021,1 017:21-36	SCI(E)	独立完成
78	Functional Characterization of PsnNAC036 under Salinity and High Temperature Stresses	姜廷波	International Journal of Molecular Sciences	2021,2 2(5):26-56	SCI(E)	合作完成-第一人
79	Functional identification and characterization of the leucokinin and its receptor in the fall webworm, Hyphantria cunea	曹传旺	Frontiers in Physiology	2021,1 2	SCI(E)	独立完成
80	Functional Study of BpPP2C1 Revealed its Role in Salt Stress in Betula platyphylla	刘桂丰	Frontiers in Plant Science	2021,1 1:6176-35	SCI(E)	合作完成-第一人
81	Functional traits influence plant survival depending on environmental contexts and life stages in an old-growth temperate forest	金光泽	Journal of Plant Ecology	2021,1 4(5):981-994	SCI(E)	独立完成

序号	论文或专著名称	作者	刊物、出版社名称	卷、期 (或章节)、 页	类型	类别
82	Functional understanding of secondary cell wall cellulose synthases in <i>Populus trichocarpa</i> via the Cas9/gRNA-induced gene knockouts	程玉祥	New Phytologist	2021,231(4):1478-1495	SCI(E)	合作完成-第一人
83	Genes involved in the Type I pheromone biosynthesis pathway and chemoreception from the sex pheromone gland transcriptome of <i>Dioryctria abietella</i>	迟德富	Comparative Biochemistry and Physiology - Part D: Genomics and Proteomics	2021,40:1008-92	SCI(E)	独立完成
84	Genetic characteristics of <i>Bursaphelenchus xylophilus</i> third-stage dispersal juveniles	王峰	Scientific Reports	2021,11(1):3908	SCI(E)	独立完成
85	Genetic Diversity and Population Differentiation of <i>Pinus koraiensis</i> in China	赵曦阳	Horticulture	2021,7(5):104	SCI(E)	合作完成-第一人
86	Genetic Improvement in <i>Juglans mandshurica</i> and Its Uses in China: Current Status and Future Prospects	刘焕臻	Phyton-International Journal of Experimental Botany	2021,91(3):489-505	SCI(E)	合作完成-第一人
87	Genetic stability of <i>Larix olgensis</i> provenances planted in different sites in northeast China	杨传平	Forest Ecology and Management	2021,485:118-988	SCI(E)	合作完成-第一人

序号	论文或专著名称	作者	刊物、出版社名称	卷、期 (或章节)、 页	类型	类别
88	Genetic transformation and growth index determination of the <i>Larix olgensis</i> LoHDZ2 transcription factor gene in tobacco	张含国	Scientific Reports	2021,11(1):20746	SCI(E)	合作完成-第一人
89	Genome sequence and evolution of <i>Betula platyphylla</i>	刘桂丰	Horticulture Research	2021,8(1):37	SCI(E)	合作完成-第一人
90	Genome-wide analysis and expression profile of the bZIP gene family in poplar	周博如	BMC Plant Biology	2021,21(1):122	SCI(E)	独立完成
91	Genome-wide analysis of poplar HD-Zip family and over-expression of PsnHDZ63 confers salt tolerance in transgenic <i>Populus simonii</i> × <i>P.nigra</i>	姜廷波	Plant Sciences	2021,311:111021	SCI(E)	合作完成-第一人
92	Genome-Wide Analysis of Poplar SQUAMOSA-Promoter-Binding Protein (SBP) Family under Salt Stress	姜廷波	Forests	2021,12(4):413	SCI(E)	合作完成-第一人
93	Genome-wide analysis of UGDH genes in <i>Populus trichocarpa</i> and responsiveness to nitrogen treatment	曲春浦	3 Biotech	2021,11(3):149	SCI(E)	独立完成
94	Genome-wide identification and analysis of class III peroxidases in <i>Betula pendula</i>	陈肃	BMC Genomics	2021,22(1):314	SCI(E)	独立完成
95	Genome-wide identification and expression analysis of the xyloglucan	周博如	BMC Genomics	2021,22(1):804	SCI(E)	合作完成-第一人

序号	论文或专著名称	作者	刊物、出版社名称	卷、期 (或章节)、 页	类型	类别
	endotransglucosylase/ hydrolase gene family in poplar					
96	Genome-Wide Identification, Structure Characterization, and Expression Pattern Profiling of the Aquaporin Gene Family in <i>Betula pendula</i>	陈肃	International Journal of Molecular Sciences	2021,2 2(14):7 269	SCI(E)	合伙 完成 -其他 人
97	Genome-wide search and structural and functional analyses for late embryogenesis abundant (LEA) gene family in poplar	姜廷波	BMC Plant Biology	2021,2 1(1):11 0	SCI(E)	合作 完成 -第一 人
98	Genome-wide search and structural and functional analyses for late embryogenesis-abundant (LEA) gene family in poplar	周博如	BMC Plant Biology	2021.2 1(110):	SCI(E)	独立 完成
99	Graphene oxide influences bacterial community and soil environments of Cd-polluted Haplic Cambisols in Northeast China	宋金凤	Journal of Forestry Research	2021,3 2(4):16 99- 1711	SCI(E)	合作 完成 -第一 人
100	Growth adaptability and foreign gene stability of TaLEA transgenic <i>Populus simonii</i> × <i>nigra</i>	姜静	Annals of Forest Science	2021,7 8(2):42	SCI(E)	合作 完成 -第一 人
101	Growth and decline of arboreal fungi that prey on <i>Bursaphelenchus</i> <i>xylophilus</i> and their predation rate	刁桂萍	Journal of Forestry Research	2021,3 3(2):69 9-709	SCI(E)	独立 完成

序号	论文或专著名称	作者	刊物、出版社名称	卷、期（或章节）、页	类型	类别
102	Histone Acetylation Changes in Plant Response to Drought Stress	李爽	Genes	2021,12(9):1409	SCI(E)	合作完成-第一人
103	Hydrochemical Fluxes in Rainfall, Throughfall, and Stemflow in <i>Pinus sylvestris</i> var. <i>mongolica</i> Plantation, northeast China	蔡体久	Global Nest journal	2021,23(03):333-339	SCI(E)	独立完成
104	Hypoglycemic effect of <i>Taraxacum officinale</i> root extract and its synergism with <i>Radix Astragali</i> extract	包怡红	Food Science & Nutrition	2021,9(4):2075-2085	SCI(E)	合作完成-第一人
105	Identification and analysis of olfactory genes in <i>Dioryctria abietella</i> based on the antennal transcriptome	迟德富	Comparative Biochemistry and Physiology Part D Genomics and Proteomics	2021,38:1008-14	SCI(E)	合作完成-第一人
106	Identification and Characterization of the APX Gene Family and Its Expression Pattern under Phytohormone Treatment and Abiotic Stress in <i>Populus trichocarpa</i>	刘关君	Genes	2021,12(3):334	SCI(E)	合作完成-第一人
107	Identification and characterization of the bZIP transcription factor family in yellowhorn	郑志民	Journal of Forestry Research	2021,32(1):273-284	SCI(E)	合作完成-第一人

序号	论文或专著名称	作者	刊物、出版社名称	卷、期 (或章节)、 页	类型	类别
108	Identification of yellowhorn (<i>Xanthoceras sorbifolium</i>) WRKY transcription factor family and analysis of abiotic stress response model	郑志民	Journal of Forestry Research	2021,3 2(3):98 7-1004	SCI(E)	合作完成-第一人
109	Impact of rainfall on the distribution of soil aggregate fractions caused by shallow runoff.	付玉	Journal of Soil and Water Conservation	2021,7 6(5):41 4-423	SCI(E)	独立完成
110	Impact of selective logging of secondary forest of <i>Tilia amurensis</i> on stand structure after 20 years	杨立学	Pakistan Journal of Agricultural Sciences	2021,5 8(2):41 1-420	SCI(E)	合作完成-第一人
111	Importance of organ age in driving intraspecific trait variation and coordination for three evergreen coniferous species	刘志理	Ecological Indicators	2021,1 21:107 099	SCI(E)	独立完成
112	Improving forest burn severity estimations with partial least squares regression and orthogonal signal correction methods in Daxing'an Mountains, China	琚存勇	Journal of Forestry Research	2021,3 2(03):1 157- 1165	SCI(E)	独立完成
113	Improving the accuracy of tree biomass estimations for three coniferous tree species in Northeast China	董利虎	Trees	2021,3 6(1):45 1-469	SCI(E)	合作完成-第一人
114	Indirect somatic embryogenesis and regeneration	杨玲	Journal of Forestry Research	2021,	SCI(E)	合作完成-第一人

序号	论文或专著名称	作者	刊物、出版社名称	卷、期 (或章节)、 页	类型	类别
	of Fraxinus mandshurica plants via callus tissue					
115	Individual Tree Diameter Estimation in Small-Scale Forest Inventory Using UAV Laser Scanning	董利虎	Remote Sensing	2021,1 3(1):24	SCI(E)	独立完成
116	Individual-level leaf trait variation and correlation across biological and spatial scales	金光泽	Ecology and Evolution	2021,1 1(10):5 344- 5354	SCI(E)	合作完成-第一人
117	Influence of Forest Cover on Snow Water Movement in Continuous Permafrost Regions During the Snow Accumulation Period	蔡体久	Journal of Environmental Protection and Ecology	2021,1 2(01):7 3-84	SCI(E)	独立完成
118	Influence of the Atlantic Multidecadal Oscillation on drought in northern Daxing'an Mountains, Northeast China	王晓春	Catena	2021,1 98:105 017	SCI(E)	合作完成-第一人
119	Influences of forest fires on the permafrost environment: A review.	李晓英	Advances in Climate Change Research	2021,1 2(01):4 8-65	SCI(E)	合作完成-第一人
120	Inhibitory effects and mechanisms of vanillin on gray mold and black rot of cherry tomatoes	张国财	Pesticide Biochemistry and Physiology	2021,1 75:104 859	SCI(E)	独立完成
121	Integrating transcriptome and coexpression network analyses to characterize salicylic acid- and jasmonic acid-related genes in tolerant poplars infected with rust	王峰	International Journal of Molecular Sciences	2021,2 2(9):50 01	SCI(E)	独立完成

序号	论文或专著名称	作者	刊物、出版社名称	卷、期 (或章节)、 页	类型	类别
122	Intra- and inter-species variations in carbon content of 14 major tree species in Northeast China	董利虎	Journal of Forestry Research	2021,3 2(6):25 45- 2556	SCI(E)	独立完成
123	Intraspecific variations of anatomical, morphological and chemical traits in leaves and absorptive roots along climate and soil gradients: a case study with Ginkgo biloba and Eucommia ulmoides.	谷加存	Plant and Soil	2021,D OI	SCI(E)	合作完成-第一人
124	Larvicidal activity and microencapsulation of tobacco (Nicotiana tabacum) extract on Malacosoma neustria testacealarvae	张国财	Journal of Forestry	2021,3 2(4):17 63- 1773	SCI(E)	独立完成
125	Latitude patterns in fine root morphological and anatomical traits across root orders of Pinus koraiensis	刘志理	Scandinavian Journal of Forest Research	2021,3 6(7- 8):539- 549	SCI(E)	独立完成
126	Leaf hydraulic traits of larch and ash trees in response to long-term nitrogen addition in northeastern China	金鹰	Journal of Plant Ecology	2021,1 4(6):11 05- 1114	SCI(E)	独立完成
127	Long-term (42 years) effect of thinning on soil CO ₂ emission in a mixed broadleaved-Korean pine (Pinus koraiensis) forest in Northeast China	金光泽	Pedosphere	2021,3 1(2):35 3-362	SCI(E)	独立完成
128	Magnitude and mechanisms of nitrogen-	王传宽	Journal of Ecology	2021,1 09(12):	SCI(E)	独立完成

序号	论文或专著名称	作者	刊物、出版社名称	卷、期 (或章节)、 页	类型	类别
	mediated responses of tree biomass production to elevated CO ₂ : A global synthesis			4038-4055		
129	Modeling the Number of the First- and Second-Order Branches within the Live Tree Crown of Korean Larch Plantations in Northeast, China	董利虎	Canadian Journal of Forest Research	2021,5 1(5):704-719	SCI(E)	合作完成-第一人
130	Moisture content thresholds for ignition and rate of fire spread for various dead fuels in northeast forest ecosystems of China	孙龙	Journal of Forestry Research	2021,3 2(03):1147-1155	SCI(E)	独立完成
131	Molecular and Metabolic Insights into Anthocyanin Biosynthesis for Leaf Color Change in Chokecherry (<i>Padus virginiana</i>)	赵曦阳	International Journal of	2021,2 2(19):10697	SCI(E)	合作完成-第一人
132	Molecular characterization and functional analysis of multidrug resistance-associated genes of Pinewood nematode (<i>Bursaphelenchus xylophilus</i>) for nematicides	马玲	Pesticide Biochemistry and Physiology	2021,1 77:104902	SCI(E)	合作完成-第一人
133	Molecular cloning and characterization of a gene encoding HMG-CoA reductase involved in triterpenoids biosynthetic pathway from <i>Sanghuangporus baumii</i>	邹莉	Biotechnology & Biotechnological Equipment	2021,3 5(1):796-804	SCI(E)	合作完成-第一人

序号	论文或专著名称	作者	刊物、出版社名称	卷、期（或章节）、页	类型	类别
134	Molecular Karyotyping on <i>Populus simonii</i> and the Derived Doubled Haploid	曲冠证	International Journal of Molecular Sciences	2021,22(21):	SCI(E)	合作完成-第二人
135	MYB-Mediated Regulation of Anthocyanin Biosynthesis	赵曦阳	International Journal of Molecular Sciences	2021,22(6):3103	SCI(E)	合作完成-第一人
136	Mycorrhizal type influences plant density dependence and species richness across 15 temperate forests	金光泽	Ecology	2021,102(3):e03259	SCI(E)	合作完成-第一人
137	Nutrient Dynamics Assessment of Coarse Wood Debris Subjected to Successional Decay Levels of Three Forests Types in Northeast, China.	段文标	Forests	2021,12(4):401	SCI(E)	独立完成
138	One-Step Synthesis of Water-Soluble CdS Quantum Dots for Silver-Ion Detection.	韩松	ACS Omega	2021,6(10):18178-18189	SCI(E)	合作完成-第一人
139	Optimal Instar and Method of MTMC Application for Killing <i>Aphrophora costalis</i> Matsumura	严善春	BioResources	2021,16(4):8082-8097	SCI(E)	独立完成
140	Optimization of maturation process for somatic embryo production and cryopreservation	杨玲	Plant Cell, Tissue and Organ Culture	2021,144(1):1613-1625 在线发	SCI(E)	合作完成-第一人

序号	论文或专著名称	作者	刊物、出版社名称	卷、期（或章节）、页	类型	类别
	of embryogenic tissue in <i>Pinus koraiensis</i>			表是 2020 年		
141	Overexpression of <i>Cerasus humilis</i> ChAOX2 improves the tolerance of <i>Arabidopsis</i> to salt stress	赵曦阳	3 Biotech	2021,1 1(7):31 6	SCI(E)	独立完成
142	Overexpression of ThMYB8 mediates salt stress tolerance by directly activating stress-responsive gene expression	高彩球	Plant Science	2021,3 02:110 668	SCI(E)	独立完成
143	Overexpression of the ThTPS gene enhanced salt and osmotic stress tolerance in <i>Tamarix hispida</i>	高彩球	Journal of Forestry Research	2021,3 3(1):29 9-308	SCI(E)	独立完成
144	Overexpression Populus D-Type Cyclin Gene PsnCYCD1;1 Influences Cell Division and Produces Curved Leaf in <i>Arabidopsis thaliana</i>	曲冠证	International Journal of Molecular Sciences	2021,2 2(11):5 837	SCI(E)	合作完成-第一人
145	Oxidative degradation of tetracycline using peroxymonosulfate activated by cobalt-doped pomelo peel carbon composite	肖鹏飞	Environmental Science and Pollution Research	2021,2 9(15):2 1656- 21669	SCI(E)	独立完成
146	PacBio and Illumina RNA Sequencing	李成浩	Frontiers in Plant Science	2021,1 2:85	SCI(E)	合作完成-第一人
147	Photocatalytic Penicillin Degradation Performance and the Mechanism of the Fragmented TiO ₂	韩松	ACS Omega	2021,6(28):181 78- 18189	SCI(E)	独立完成

序号	论文或专著名称	作者	刊物、出版社名称	卷、期 (或章节)、 页	类型	类别
	Modified by CdS Quantum Dots.					
148	Plant size, environmental factors and functional traits jointly shape the stem radius growth rate in an evergreen coniferous species across ontogenetic stages.	刘志理	Journal of Plant Ecology	2021,1 4(2):25 7-269	SCI(E)	合作完成-第一人
149	Poplar PsnICE1 enhances cold tolerance by binding to different cis-acting elements to improve reactive oxygen species-scavenging capability	王玉成	Tree Physiology	2021,4 1(12):2 424- 2437	SCI(E)	合作完成-第一人
150	Predicting Height to Crown Base of Larix olgensis in Northeast China Using UAV-LiDAR Data and Nonlinear Mixed Effects Models	董利虎	Remote Sensing	2021,1 3(9):18 34	SCI(E)	独立完成
151	Prediction of branch growth using quantile regression and mixed-effects models: An example with planted Larix olgensis Henry trees in Northeast China	董利虎	Forest Ecology and Management	2021,4 96:119 407	SCI(E)	独立完成
152	Preliminary Analysis of Two NAC Transcription Factor Expression Patterns in Larix olgensis	张含国	Journal of Forestry Research	2021,3 3(2):60 1-609	SCI(E)	合作完成-第一人
153	Preparation and mechanism investigation of CdS quantumdots applied for copper ion rapid detection	韩松	Journal of Alloys and Compounds	2021,8 54:157 195	SCI(E)	合作完成-第一人

序号	论文或专著名称	作者	刊物、出版社名称	卷、期 (或章节)、 页	类型	类别
154	Proteomics of Homeobox7 Enhanced Salt Tolerance in Mesembryanthemum crystallinum	姜廷波	International Journal of Molecular Sciences	2021,2 2(12):6 390	SCI(E)	合作完成-第一人
155	PuC3H35 confers drought tolerance by enhancing lignin and proanthocyanidin biosynthesis in the roots of Populus ussuriensis	李成浩	New Phytologist	2021,2 33(1):3 90-408	SCI(E)	合作完成-第一人
156	Pu-miR172d regulates stomatal density and water use efficiency via targeting PuGTL1 in poplar	杨静莉	Journal of Experimental Botany	2021,7 2(4):13 70- 1383	SCI(E)	合作完成-第一人
157	Qu-2, a robust poplar suspension cell line for molecular biology	曲冠证	Journal of Forestry Research	2021,3 2(2):73 3-740	SCI(E)	合作完成-第一人
158	Quantifying fire severity: a brief review and recommendations for improvement	杨光	Ecosystem Health and Sustainability	2021,0 7(01):1 973346	SCI(E)	独立完成
159	Quantitative proteomics reveals the antifungal effect of canthin-6-one isolated from Ailanthus altissima against Fusarium oxysporum f. sp. cucumerinum in vitro	张智	Plos One	2021,1 6(4):e0 250712	SCI(E)	合作完成-第一人
160	Relationship between H ₂ O ₂ accumulation and NO synthesis during osmotic stress: promoted somatic	杨玲	Journal of Forest Research	2021,3 2(3):91 7-925	SCI(E)	独立完成

序号	论文或专著名称	作者	刊物、出版社名称	卷、期 (或章节)、 页	类型	类别
	embryogenesis of <i>Fraxinus mandshurica</i>					
161	Resistance to <i>Lymantria dispar</i> larvae in transgenic poplar plants expressing CYP6B53 double-stranded RNA	曹传旺	Annals of Applied Biology	2021, 181 (1):40-47	SCI(E)	独立完成
162	Response Mechanism of Plants to Drought Stress	陈肃	Horticulture	2021,7(3):	SCI(E)	独立完成
163	Response of methane and nitrous oxide emissions from peatlands to permafrost thawing in Xiaoxing'an Mountains, Northeast China	孙晓新	Atmosphere	2021,12(2):222	SCI(E)	合作完成-第一人
164	Response of Runoff to Extreme Land Use Change in the Permafrost Region of Northeastern China	蔡体久	Forests	2021,12(08):1021	SCI(E)	独立完成
165	Responses of soil microbial biomass and enzyme activities to natural restoration of reclaimed temperate marshes after abandonment	孙晓新	Frontiers in Environmental Science	2021,9:701610	SCI(E)	独立完成
166	Responses of tree leaf gas exchange to elevated CO ₂ combined with changes in temperature and water availability: A global synthesis	王传宽	Global Ecology and Biogeography	2021,30(12):2500-2512	SCI(E)	独立完成
167	Responses of mycorrhizal colonization to nitrogen and phosphorus addition in fourteen woody and herbaceous species:	杨立学	Plant and Soil	2021,469(1-2):273-285	SCI(E)	合作完成-第一人

序号	论文或专著名称	作者	刊物、出版社名称	卷、期 (或章节)、 页	类型	类别
	the roles of hypodermal passage cells and penetration points					
168	Retrieval of Boreal Forest Heights Using an Improved Random Volume over Ground (RVoG) Model Based on Repeat-Pass Spaceborne Polarimetric SAR Interferometry: The Case Study of Saihanba China.	范文义	Remote Sensing	2021,13(21):4306	SCI(E)	合作完成-第一人
169	Revealing the salt tolerance mechanism of Tamarix hispida by large-scale identification of genes conferring salt tolerance	王玉成	Tree Physiology	2021,41(11):2153-2170	SCI(E)	合作完成-第一人
170	Safety assessment of two strains and anti-obese effects on mice fed a high cholesterol diet	包怡红	Biochemical and Biophysical Research Communications	2021,572:131-137	SCI(E)	合作完成-第一人
171	Sampling protocols of specific leaf area for improving accuracy of the estimation of forest leaf area index	王兴昌	Agricultural and Forest Meteorology	2021,298:108286	SCI(E)	独立完成
172	Scale-dependent changes in the contributions of biotic and abiotic factors to leaf area index in a natural forest in northeast China	刘志理	Forest Ecology and Management	2021,479:118540	SCI(E)	独立完成

序号	论文或专著名称	作者	刊物、出版社名称	卷、期 (或章节)、 页	类型	类别
173	Screening and functional identification of salt tolerance HMG genes in <i>Betula platyphylla</i>	高彩球	Environmental and Experimental Botany	2021,1 88:104 235	SCI(E)	独立完成
174	Seasonal variations in soil fungal communities and co-occurrence networks along an altitudinal gradient in the cold temperate zone of China: A case study on Oakley Mountain	杨立学	Catena	2021,2 04:105 448	SCI(E)	合作完成-第一人
175	Selection and optimum fertilization of <i>Betula platyphylla</i> hybrid clones for growth	刘桂丰	Trees-structure and Function	2021,3 5(2):46 9-478	SCI(E)	合作完成-第一人
176	Selection of culture conditions for callus induction and proliferation by somatic embryogenesis of <i>Pinus koraiensis</i>	杨玲	Journal of Forest Research	2021,3 2(2):48 3-491	SCI(E)	独立完成
177	Selectivity of aggregate fractions for loess soils under different raindrop diameters.	付玉	Journal of Soils and Sediments	2021,2 1(01):1 89-202	SCI(E)	独立完成
178	Shelterbelt Structure and Crop Protection from Increased Typhoon Activity in Northeast China	刘滨辉	Agriculture	2021,1 1(10):9 95	SCI(E)	合作完成-第一人
179	Six new species of the genus <i>Bellulia</i> Fibiger, 2008 from China and Cambodia (Lepidoptera, Erebidae, Hypenodinae).	韩辉林	Zootaxa	2021,4 938(1): 117- 130	SCI(E)	合作完成-第一人

序号	论文或专著名称	作者	刊物、出版社名称	卷、期 (或章节)、 页	类型	类别
	Taxonomic study of Micronoctuini. Contribution III.					
180	Size Distribution of Ambient Particulate Matter and its Constituent Chemical Species involving Sugars during Early Summer in a Chinese Megacity	孙龙	Frontiers in Environmental Science	2021,9	SCI(E)	合作完成-第一人
181	Somatic embryogenesis and plant regeneration in <i>Betula platyphalla</i>	李成浩	Journal of Forestry Research	2021,3 2(3):93 7-944	SCI(E)	独立完成
182	Spatial Distribution of Particulate Matter 2.5 Released from Surface Fuel Combustion of <i>Pinus koraiensis</i> -a Laboratory Simulation Study	杨光	Environmental Pollution	2021,2 87:117 282	SCI(E)	独立完成
183	Spatial Variability of Throughfall in a Larch (<i>Larix gmelinii</i>) Forest in Great Kingan Mountain, Northeastern China	蔡体久	Forests	2021,1 2(4):39 3	SCI(E)	独立完成
184	Spatial-temporal variations of absorptive fine roots in the organic and soil layers of a <i>Larix gmelinii</i> forest.	谷加存	Trees	2021,3 5(3):10 13- 1023	SCI(E)	合作完成-第一人
185	Spatiotemporal Expression and Bioinformatic Analyses of the HD-Zip Transcription Factor Family in <i>Larix olgensis</i>	张含国	Plant Molecular Biology Reporter	2021,3 9(1):21 2-225	SCI(E)	合作完成-第一人
186	Stand delineation based on laser scanning data and simulated annealing	王维芳	European Journal of Forest	2021,1 40(5):1	SCI(E)	合作完成

序号	论文或专著名称	作者	刊物、出版社名称	卷、期 (或章节)、 页	类型	类别
			Research volume	065- 1080		-第一 人
187	Stand Volume Growth Modeling with Mixed-Effects Models and Quantile Regressions for Major Forest Types in the Eastern Daxing'an Mountains, Northeast China	董利虎	Forests	2021,1 2(8):11 11	SCI(E)	独立 完成
188	Stem taper functions for white birch (<i>Betula platyphylla</i>) and costata birch (<i>Betula costata</i>) in the Xiaoxing'an Mountains, northeast China,	姜立春	Forestry	2021,9 4(5):71 4-733	SCI(E)	合作 完成 -第一 人
189	Stress response of <i>Lymantria dispar asiatica</i> (Lepidoptera: Erebidae) larvae and its gut microbiota to manganese ion	张国财	Journal of Forestry	2021,3 2(3):12 41- 1251	SCI(E)	独立 完成
190	Study on the Estimation of Forest Volume Based on Multi-Source Data	贾玮玮	Sensors	2021,2 1(23):7 796	SCI(E)	独立 完成
191	Sublethal concentration of emamectin benzoate inhibits the growth of gypsy moth by inducing digestive dysfunction and nutrient metabolism disorder	马玲	Pest Managem ent Science	2021,7 7(9):40 73- 4083	SCI(E)	合作 完成 -第一 人
192	Tamm Review: Fine root biomass in the organic (O) horizon in forest ecosystems: Global	谷加存	Forest Ecology and Managem ent	2021,4 91:119 208	SCI(E)	独立 完成

序号	论文或专著名称	作者	刊物、出版社名称	卷、期 (或章节)、 页	类型	类别
	patterns and controlling factors.					
193	ThCOL2 Improves the Salt Stress Tolerance of <i>Tamarix hispida</i>	高彩球	Frontiers in Plant Science	2021,12:6537-91	SCI(E)	独立完成
194	The BpMYB4 Transcription Factor From <i>Betula platyphylla</i> Contributes Toward Abiotic Stress Resistance and Secondary Cell Wall Biosynthesis	王超	Frontiers in Plant Science	2021,11:6060-62	SCI(E)	合作完成-第一人
195	The complete chloroplast genome sequence of <i>Prunus glandulosa</i> Thunb. (Rosaceae)	杨立学	Mitochondrial DNA Part B	2021,6(11):3107-3108	SCI(E)	合作完成-第一人
196	The Effect of Crown Dimensions on Stem Profile for Dahurian Larch, Korean Spruce, and Manchurian Fir in Northeast China.	姜立春	Forests	2021,12(4):398	SCI(E)	独立完成
197	The Effect of Synergistic Approaches of Features and Ensemble Learning Algorithms on Aboveground Biomass Estimation of Natural Secondary Forests Based on ALS and Landsat 8	甄贞	Sensors	2021,21(17):5974	SCI(E)	合作完成-第一人
198	The high adaptability of <i>Hyphantria cunea</i> larvae to cinnamic acid involves in detoxification, antioxidation and gut microbiota response	严善春	Pesticide Biochemistry and Physiology	2021,174:104805	SCI(E)	独立完成

序号	论文或专著名称	作者	刊物、出版社名称	卷、期 (或章节)、 页	类型	类别
199	The Potential Effect of Pests on Forest Fire: Flammability of Mongolian Pine Bark with Resinosis on Boles	杨光	Forests	2021,1 2(03):3 65	SCI(E)	独立完成
200	The sex peptide receptor in the Asian gypsy moth, <i>Lymantria dispar</i> , is involved in development and stress resistance	曹传旺	Journal of Integrative Agriculture	2021, 2 0 (11) : 2976- 2985	SCI(E)	独立完成
201	The susceptibility of <i>Lymantria dispar</i> larvae to <i>Beauveria bassiana</i> under Cd stress: A multi-omics study	严善春	Environmental Pollution	2021,2 76:116 740	SCI(E)	合作完成-第一人
202	The ThSOS3 gene improves salt tolerance of transgenic <i>Tamarix hispida</i> and <i>Arabidopsis thaliana</i>	高彩球	Frontiers in Plant Science	2021,1 1:5974 80	SCI(E)	独立完成
203	Thinning promotes the nitrogen and phosphorous cycling in forest soils	周正虎	Agricultural and Forest Meteorology	2021,3 11:108 665	SCI(E)	独立完成
204	Three new species of the genus <i>Araeopteron</i> Hampson, 1893 (Lepidoptera, Erebiidae, Boletobiinae) from the Xizang Autonomous Region, China with an updated list of the world species	韩辉林	Zookeys	2021,1 060:17- 31	SCI(E)	合作完成-第一人
205	Three new species, and new distributional data, of <i>Haltichella</i>	李成德	ZooKeys	2021,1 060:1- 16	SCI(E)	独立完成

序号	论文或专著名称	作者	刊物、出版社名称	卷、期 (或章节)、 页	类型	类别
	(Hymenoptera, Chalcididae) from China.					
206	Toposequence variability in tree growth associated with leaf traits for <i>Larix gmelinii</i>	王传宽	Forest Ecology and Management	2021,4 79:118 611	SCI(E)	独立完成
207	Transcriptional reprogramming of xylem cell wall biosynthesis in tension wood	王鹏宇	Plant Physiology	2021,1 86(1):2 50-269	SCI(E)	合作完成-第一人
208	Transcriptome Analysis Reveals the Important Role of WRKY28 in <i>Fusarium oxysporum</i> Resistance	马玲	Frontiers in Plant Science	2021,1 2:7206 79	SCI(E)	合作完成-第一人
209	Transcriptome study of oleanolic acid in the inhibition of breast tumor growth based on high-throughput sequencing	张智	Aging-US	2021,1 3(19):2 2883- 22897	SCI(E)	合作完成-第一人
210	Transcriptomic Analysis of Seasonal Gene Expression and Regulation during Xylem Development in “Shanxin” Hybrid Poplar (<i>Populus davidiana</i> × <i>Populus bolleana</i>)	王超	Forests	2021,1 2(4)	SCI(E)	独立完成
211	Transcriptomic and coexpression network analyses revealed pine chalcone synthase genes associated with pine wood nematode infection	王峰	International Journal of Molecular Sciences	2021,2 2(20):1 1195	SCI(E)	独立完成

序号	论文或专著名称	作者	刊物、出版社名称	卷、期 (或章节)、 页	类型	类别
212	Trehalose in pine wood nematode participates in DJ3 formation and confers resistance to low temperature stress	王峰	BMC Genomics	2021,2 2(1):52 4	SCI(E)	合作完成 -第一人
213	Twig biomass allocation of <i>Betula platyphylla</i> in different habitats in Wudalianchi Volcano, northeast China	穆立蕃	Open Life Sciences	2021,1 6(1):75 8-765	SCI(E)	合作完成 -第一人
214	Two new <i>Micronola</i> Amsel, 1935 from China and Malaysia (Lepidoptera, Erebidae, Hypenodinae, Micronoctuini). Taxonomic study of Micronoctuini. Contribution III	韩辉林	Zootaxa	2021,4 999(2): 190- 196	SCI(E)	合作完成 -第一人
215	Two new species of <i>Costasensora</i> Fibiger, 2010 and <i>Asyprocessa</i> Fibiger, 2010 from Malaysia and Cambodia (Lepidoptera, Erebidae, Hypenodinae, Micronoctuini). Taxonomic study of Micronoctuini. Contribution VI	韩辉林	Zootaxa	2021,5 005(1): 95-100	SCI(E)	合作完成 -第一人
216	Two new species of <i>Neotrichoporoides</i> Girault (Hymenoptera, Eulophidae) from China and a key to Chinese species.	李成德	ZooKeys	2021,1 023:61- 79	SCI(E)	独立完成

序号	论文或专著名称	作者	刊物、出版社名称	卷、期 (或章节)、 页	类型	类别
217	Two new species of Paraphytis (Hymenoptera, Aphelinidae) from Southwest China.	李成德	ZooKeys	2021,1 021:53- 63	SCI(E)	独立完成
218	Two new species of Stenoloba Staudinger, 1892 and one Victrix Staudinger, 1879 from East Asia and China (Lepidoptera, Noctuidae, Bryophilinae)	韩辉林	Zootaxa	2021,4 951(2): 342- 352	SCI(E)	合作完成 -第一人
219	Two new species of the genus Pseudidonauton Hering, 1931 from China (Lepidoptera, Limacodidae)	韩辉林	Zookeys	2021,1 059:17 3-181	SCI(E)	独立完成
220	Using Artificial Intelligence to Estimate the Probability of Forest Fires in Heilongjiang, Northeast China	李明泽	Remote Sensing	2021,1 3(9):18 13	SCI(E)	独立完成
221	Variation of nutrient fluxes by rainfall redistribution processes in the forest canopy of an urban larch plantation in northeast China	蔡体久	Journal of Forestry Research	2021,3 3(04):1 259- 1269	SCI(E)	独立完成
222	Variation of soil carbon and nitrogen storage in a natural restoration chronosequence of reclaimed temperate marshes	蔡体久	Global Ecology and Conservation	2021,7(27):e01 589	SCI(E)	独立完成
223	Within and between population variations in seed and seedling traits of Juglans mandshurica	赵曦阳	Journal of Forestry Research	2021,3 3(4):17 11- 1711	SCI(E)	合作完成 -第一人

序号	论文或专著名称	作者	刊物、出版社名称	卷、期（或章节）、页	类型	类别
224	HS-SPME-GC-MS 结合电子鼻对 10 个品系红松籽油挥发性物质分析比较	赵玉红	食品科学	2021,4 2(18):1 78-184	北大核心、 EI、 CSCD	合作完成 -第一人
225	不同密度水曲柳人工林细根生物量对邻近树木胸径和距离的响应	谷加存	林业科学	2021,5 7(10):1 5-22	北大核心、 EI、 CSCD	合作完成 -第一人
226	传统酵素源高效降胆固醇菌株的筛选、鉴定及胆盐水解酶活性分析	包怡红	中国食品学报	2021,2 1(01):2 66-275	北大核心、 EI、 CSCD	合作完成 -第一人
227	堆肥厂不同工作区空气真菌的多样性与群落结构	孙兴滨	环境科学	2022,4 3(03):1 315- 1322	北大核心、 EI、 CSCD	合作完成 -第一人
228	发酵黄精多糖对肥胖小鼠肠道菌群的影响	张智	华南理工大学学报	2021,4 9(03):9 5- 105+11 3	北大核心、 EI、 CSCD	独立完成
229	黑龙江省帽儿山温带阔叶树种不同器官的生态化学计量特征	王兴昌	林业科学	2021,5 7(02) 1-11	北大核心、 EI、 CSCD	独立完成
230	黑木耳发酵产物对 HepG2 细胞脂质代谢及糖代谢的影响	包怡红	中国食品学报	2021,2 1(01):3 0-37	北大核心、 EI、 CSCD	独立完成
231	红树莓果汁降酸发酵过程中活性成分的变化	王金玲	食品科学	2021,4 2(10):2 41-248	北大核心、 EI、 CSCD	合作完成 -第一人
232	红树莓叶茶的制备及与红树莓叶片、绿茶的比较	王金玲	食品科学	2021,4 2(17):2 41-248	北大核心、 EI、 CSCD	合作完成 -第一人

序号	论文或专著名称	作者	刊物、出版社名称	卷、期 (或章节)、 页	类型	类别
233	红松不同生活史阶段的 枝叶权衡	刘志理	林业科学	2021,5 7(04):5 4-62	北大核 心、 EI、 CSCD	独立 完成
234	红松枝叶关系的纬度差 异性	刘志理	林业科学	2021,5 7(05):2 5-33	北大核 心、 EI、 CSCD	独立 完成
235	基于 Logistic 回归的兴 安落叶松林飞火引燃试 验	杨光	林业科学	2021,5 7(07):1 21-130	北大核 心、 EI、 CSCD	独立 完成
236	基于高光谱和激光雷达 数据的林分类型识别	李明泽	林业科学	2021,5 7(05):1 19-129	北大核 心、 EI、 CSCD	独立 完成
237	连翘苷与防腐剂协同抑 菌及在肉糜中的应用	包怡红	中国食品 学报	2021,2 1(11):1 33-143	北大核 心、 EI、 CSCD	合作 完成 -第 一人
238	陆生伊萨酵母 WJL-G4 降解柠檬酸条件的研究	王金玲	中国食品 学报	2021,2 1(08):4 6-56	北大核 心、 EI、 CSCD	合作 完成 -第 一人
239	森林地表死可燃物含水 率预测模型研究进展	孙龙	林业科学	2021,5 7(04):1 42-152	北大核 心、 EI、 CSCD	独立 完成
240	食物基质及脂质分子结 构对体内消化吸收的影 响机制	包怡红	中国食品 学报	2021,2 1(08):3 91-399	北大核 心、 EI、 CSCD	合作 完成 -第 一人
241	松花江哈尔滨段及阿什 河抗生素的分布规律与 生态风险评估	孙兴滨	环境科学	2021,4 2(01):1 36-146	北大核 心、 EI、 CSCD	合作 完成 -第 一人

序号	论文或专著名称	作者	刊物、出版社名称	卷、期（或章节）、页	类型	类别
242	3个温带阔叶树种根系长期分解速率研究	王兴昌	生态学报	2021,4 1(13):5 166- 5174	北大核 心、 CSCD	独立 完成
243	3种倍性青杨扦插苗对覆膜滴肥的生长响应	卫星	南京林业大学学报	2021,4 5(05):9 3-101	北大核 心、 CSCD	独立 完成
244	4种引诱剂对光肩星天牛的诱捕效果及种群数量评估	严善春	东北林业大学学报	2021,4 9(05):1 20- 123+13 0	北大核 心、 CSCD	合作 完成 -第一 人
245	H ₂ O ₂ 改性活性炭活化过硫酸钠降解盐酸金霉素	肖鹏飞	水处理技术	2021,4 7(05):6 2-66	北大核 心、 CSCD	独立 完成
246	RNAi 分析舞毒蛾谷胱甘肽 S 转移酶(GST)基因对黄酮和槲皮素胁迫响应	曹传旺	应用昆虫学报	2021,4 3(06):1 359- 1367	北大核 心、 CSCD	独立 完成
247	白桦 BpGRAS1 基因的克隆及耐盐功能分析	王超	南京林业大学学报(自然科学版)	2021,4 5(05):3 8-46	北大核 心、 CSCD	独立 完成
248	薄皮核桃壳基活性炭的制备及表征	郭庆启	中南林业科技大学学报	2021,4 1(02):1 71-178	北大核 心、 CSCD	合作 完成 -第一 人
249	暴马桑黄甲羟戊酸激酶基因的克隆及差异表达分析	邹莉	吉林农业大学学报	网络首 发,时 间为 2020,5, 20	北大核 心、 CSCD	合作 完成 -第一 人
250	蓖麻 miR396 基因家族及其靶基因 GRF 生物信息学分析及鉴定	郑志民	分子植物育种	2022,4 4(02):3 44-353	北大核 心、 CSCD	独立 完成
251	蓖麻 RcWD40 家族鉴定与表达分析	郑志民	分子植物育种	2022,4 4(02):3 54-364	北大核 心、 CSCD	独立 完成

序号	论文或专著名称	作者	刊物、出版社名称	卷、期 (或章节)、 页	类型	类别
252	不同干燥方式对黑果腺肋花楸果粉品质的影响	符群	中南林业科技大学学报	2021,4 1(01):1 80-187	北大核心、 CSCD	合作完成 -第一人
253	不同矫正位置对落叶松分位数削度方程预测精度的影响	姜立春	南京林业大学学报(自然科学版)	2021,4 5(01):1 82-188	北大核心、 CSCD	独立完成
254	不同年龄红松根系氮素吸收及其与根形态和化学性状的关系	谷加存	北京林业大学学报	2021,4 3(10):6 5-72	北大核心、 CSCD	独立完成
255	不同坡位水曲柳木质部解剖特征及其与气候关系	王晓春	应用生态学报	2021,3 2(10):3 428- 3436	北大核心、 CSCD	独立完成
256	不同区域针叶年龄对红松叶性状及相关关系的影响	刘志理	植物生态学报	2021,4 5(03):2 53-264	北大核心、 CSCD	独立完成
257	不同提取方法对红松籽油提取效果及功能性质的影响	郭庆启	北京林业大学学报	2021,4 3(01):1 27-135	北大核心、 CSCD	合作完成 -第一人
258	不同种源红松主干挥发物对赤松梢斑螟危害的影响	迟德富	东北林业大学学报	2021,4 9(05):1 15-119	北大核心、 CSCD	合作完成 -第一人
259	超声波辅助酶解法提取北虫草菌素及其降血糖活性研究	符群	食品与发酵工业	2021,4 7(09):1 20-127	北大核心、 CSCD	合作完成 -第一人
260	城市樟子松人工林降雨分配过程中养分变化特征	盛后财	东北林业大学学报	2021,4 9(03):1 5-20	北大核心、 CSCD	合作完成 -第二人
261	臭椿生物碱对5种植物病原真菌的抑制作用	张智	福建农业学报	2021,3 6(01):5 3-58	北大核心、 CSCD	合作完成 -第一人

序号	论文或专著名称	作者	刊物、出版社名称	卷、期(或章节)、页	类型	类别
262	臭椿铁屎米-6-酮生物碱对黄瓜枯萎病菌的抑制作用	张智	吉林农业大学学	网络首发,时间为2020,11,17	北大核心、CSCD	合作完成-第一人
263	丛枝菌根真菌对银中杨叶片物质代谢及化学防御的影响	严善春	北京林业大学学报	2021,43(05):86-92	北大核心、CSCD	独立完成
264	大青杨 PuZFP 103 基因的序列特征及逆境胁迫的表达分析	杨静莉	南京林业大学学报(自然科学版)	2021,45(01):36-44	北大核心、CSCD	独立完成
265	大兴安岭次生林区优势种落叶松分布格局及竞争作用	谷会岩	生态学报	2021,41(10):4194-4202	北大核心、CSCD	合作完成-第一人
266	大兴安岭过火区不同森林生态系统碳储量的变化	孙晓新	东北林业大学学报	2021,49(01):112-116	北大核心、CSCD	独立完成
267	大兴安岭兴安落叶松和樟子松径向生长对气候变化的响应差异	王晓春	应用生态学报	2021,32(10):3415-3427	北大核心、CSCD	合作完成-第一人
268	低共熔溶剂提取马尾松松针抗氧化成分的研究	符群	北京林业大学学报	2021,43(07):149-158	北大核心、CSCD	合作完成-第一人
269	典型黑土区不同菌根类型树种根系分泌速率及根际效应差异	王秀伟	生态学杂志	2021,40(09):2709-2718	北大核心、CSCD	独立完成
270	典型黑土区不同水土保持树种的非结构性碳水化合物特征及种间差异	王秀伟	北京林业大学学报	2021,43(10):1-8	北大核心、CSCD	独立完成
271	典型黑土区主要树种根系构型特征及其对固土能力的影响	陈祥伟	应用生态学报	2021,32(05):1726-1734	北大核心、CSCD	独立完成

序号	论文或专著名称	作者	刊物、出版社名称	卷、期（或章节）、页	类型	类别
272	电气故障引发的森林火灾研究现状及展望	胡海清	灾害学	2021,3 0(02):8 0-88	北大核心、 CSCD	独立完成
273	凋落物添加和模拟氮磷沉降对红松凋落物木质素降解和碳释放的影响	陈立新	生态学报	2021,4 1(16):6 621- 6632	北大核心、 CSCD	独立完成
274	东北东部山区主要树种枝条及其组分水力特征	孙慧珍	南京林业大学学报(自然科学版)	2021,4 5(04):1 59-166	北大核心、 CSCD	独立完成
275	东北温带森林 20 种乔木树种叶片干旱容忍性特征	金鹰	应用生态学报	2022,3 3(01):1 -8	北大核心、 CSCD	独立完成
276	动物粪便堆肥厂不同工作区空气中细菌和条件致病菌污染特征研究	孙兴滨	生态与农村环境学报	2021,3 7(04):5 26-533	北大核心、 CSCD	合作完成-第一人
277	酚酸物质对红松种子萌发及苗木生长和生理特性的影响	陈立新	生态学报	2021,4 1(04):1 583- 1592	北大核心、 CSCD	独立完成
278	刚毛柞柳 ThGRF2 基因的克隆和渗透胁迫应答分析	高彩球	植物研究	2022,4 2(06):1 044- 1051	北大核心、 CSCD	独立完成
279	刚毛柞柳 ThPCS1 基因克隆与镉胁迫应答分析	高彩球	南京林业大学学报(自然科学版)	2021,4 5(03):7 1-78	北大核心、 CSCD	独立完成
280	过硫酸盐活化技术在四环素类抗生素降解中的应用进展	肖鹏飞	环境化学	2021,4 0(09):2 873- 2883	北大核心、 CSCD	独立完成
281	航天诱变白桦生长性状分析	李慧玉	植物研究	2021,4 1(04):5 40-546	北大核心、 CSCD	独立完成

序号	论文或专著名称	作者	刊物、出版社名称	卷、期（或章节）、页	类型	类别
282	黑龙江不同区域人工红松心边材及树皮削度可加性模型系统构建	贾炜玮	应用生态学报	2021,3 2(10):3 437- 3447	北大核心、 CSCD	独立完成
283	黑龙江省3种林木对美国白蛾的适生性	孟昭军	植物保护	2021,4 7(06):1 53-157	北大核心、 CSCD	独立完成
284	红松不同部位精油的成分分析及抑菌活性	李德海	中南林业科技大学学报	2021,4 1(02):1 53- 161+17 0	北大核心、 CSCD	独立完成
285	黄脊竹蝗在中国的发生及防控技术	张国财	中国生物防治学报	2022,3 8(02):5 31-536	北大核心、 CSCD	合伙完成-其他人
286	混交比例对长白落叶松和水曲柳混交林碳储量及其分配格局的影响	董利虎	应用生态学报	2022,3 3(05):1 175- 1182	北大核心、 CSCD	独立完成
287	火干扰对森林生态系统土壤呼吸组分影响的研究进展	孙龙	生态学报	2021,4 1(17):7 073- 7083	北大核心、 CSCD	独立完成
288	基于CRISPR/Cas9的毛果杨bHLH106转录因子的功能研究	李伟	南京林业大学学报	2021,4 5(06):1 5-23	北大核心、 CSCD	独立完成
289	基于CRISPR/Cas9的毛果杨PtrHBI1基因功能解析	李伟	南京林业大学学报	2021,4 5(06):3 1-39	北大核心、 CSCD	独立完成
290	基于GC-MS分析东北红豆杉野生种与栽培种的代谢差异	穆立蕾	植物研究	2021,4 1(05):7 98-806	北大核心、 CSCD	合作完成-第一人
291	基于Landsat TM数据的大兴安岭盘古林场森林健康评价	董灵波	北京林业大学学报	2021,4 3(04):8 7-99	北大核心、 CSCD	合作完成-第一人

序号	论文或专著名称	作者	刊物、出版社名称	卷、期 (或章节)、 页	类型	类别
292	基于 ULS、TLS 和超声测高仪的天然次生林中不同林冠层树高估测	赵颖慧	南京林业大学学报 (自然科学版)	2021,4 5(04):2 3-32	北大核心、 CSCD	独立完成
293	基于地基激光雷达的落叶松人工林枝条因子提取和建模	贾炜玮	应用生态学报	2021,3 2(07):2 505- 2513	北大核心、 CSCD	独立完成
294	基于地基激光雷达数据的落叶松人工林削度方程构建	贾炜玮	中南林业科技大学学报	2022,4 2(08):9 0-100	北大核心、 CSCD	独立完成
295	基于抚育间伐效应的红松人工林枝条密度模型	贾炜玮	北京林业大学学报	2021,4 3(02):1 0-21	北大核心、 CSCD	独立完成
296	基于光学-ALS 变量组合和非参数模型的天然次生林地上生物量估算	赵颖慧	南京林业大学学报 (自然科学版)	2021,4 5(04):4 9-57	北大核心、 CSCD	独立完成
297	基于结构方程模型的兴安落叶松天然林更新影响因素	董灵波	应用生态学报	2021,3 2(08):2 763- 2772	北大核心、 CSCD	独立完成
298	基于空间结构参数的大兴安岭天然落叶松单木直径生长模型	董灵波	林业科学研究	2021,3 4(02):8 1-91	北大核心、 CSCD	独立完成
299	基于随机森林偏差校正和多源遥感数据的天然次生林地上生物量估测	赵颖慧	中南林业科技大学学报	2021,4 1(07):9 6- 106+14 1	北大核心、 CSCD	独立完成
300	吉林省天然红松居群表型变异分析及多样性研究	赵曦阳	北京林业大学学报	2021,4 3(04):2 5-34	北大核心、 CSCD	独立完成
301	加工与贮藏条件对偃松种鳞精油抑菌活性和功能稳定性的影响	李德海	东北林业大学学报	2021,4 9(09):1 28-133	北大核心、 CSCD	合作完成 -第一人

序号	论文或专著名称	作者	刊物、出版社名称	卷、期（或章节）、页	类型	类别
302	减压耦合超声法提取桑叶脱氧野尻霉素及降血糖活性研究	刘荣	中南林业科技大学学报	2021,4 1(01):1 68-179	北大核心、 CSCD	合作完成-第一人
303	结合大斑啄木鸟生境适宜性的林分空间结构优化	刘兆刚	北京林业大学学报	2021,4 3(05):2 4-32	北大核心、 CSCD	合作完成-第一人
304	昆虫口腔分泌物效应子及其在害虫防治中基于RNAi技术的应用展望	曹传旺	昆虫学报	2021,6 4(10):1 218- 1234	北大核心、 CSCD	独立完成
305	阔叶红松林不同演替阶段灌木器官的N、P分配特征	金光泽	生态学报	2021,4 1(24):9 796- 9804	北大核心、 CSCD	独立完成
306	阔叶红松林不同演替阶段灌木叶片碳氮磷化学计量特征及其影响因素	金光泽	植物生态学报	2021,4 5(09):9 52-960	北大核心、 CSCD	独立完成
307	利用分位数组合预测兴安落叶松枝下高	姜立春	北京林业大学学报	2021,4 3(03):9 -17	北大核心、 CSCD	独立完成
308	林带对黑土坡面土壤养分侵蚀-沉积规律的影响	陈祥伟	东北林业大学学报	2021,4 9(05):1 05- 108+11 9	北大核心、 CSCD	独立完成
309	林火对森林生态系统碳氮磷生态化学计量特征影响研究进展	孙龙	南京林业大学学报	2021,4 5(02):1 -9	北大核心、 CSCD	独立完成
310	落叶松不同根序细根可溶性糖和淀粉浓度的差异和季节动态	王秀伟	植物研究	2021,4 1(04):4 91-495	北大核心、 CSCD	独立完成
311	落叶松林下两种云杉幼苗根际土酚类物质含量变化	杨立学	中南林业科技大学学报	2021,4 1(04):1 20-129	北大核心、 CSCD	独立完成

序号	论文或专著名称	作者	刊物、出版社名称	卷、期（或章节）、页	类型	类别
312	毛果杨丝氨酸蛋白酶抑制子 PtrSPI 的抗虫能力分析	刁桂萍	北京林业大学学报	2021,4 3(09):5 1-58	北大核心、 CSCD	合作完成 -第一人
313	帽儿山温带落叶阔叶林细根生物量、生产力和周转率	王兴昌	应用生态学报	2021,3 2(09):3 053- 3060	北大核心、 CSCD	独立完成
314	美国白蛾成虫对水曲柳活性挥发物的触角电位和行为反应	孟昭军	沈阳农业大学学报	2021,5 2(06):6 89-696	北大核心、 CSCD	独立完成
315	美洲黑杨×大青杨染色体制片优化及核型分析	李开隆	中南林业科技大学学报	2021,4 1(07):1 42-149	北大核心、 CSCD	独立完成
316	模拟凋落物添加与氮磷沉降对红松凋落物生态化学计量特征的影响	陈立新	植物营养与肥料学报	2021,2 7(07):1 222- 1233	北大核心、 CSCD	独立完成
317	木质素降解真菌的筛选及其对森林地表可燃物的降解效果	杨光	中南林业科技大学学报	2021,4 1(01):2 9-36	北大核心、 CSCD	独立完成
318	目标树经营对兴安落叶松人工林土壤胞外酶的影响	杨立学	中南林业科技大学学报	2021,4 1(12):4 4-52	北大核心、 CSCD	合作完成 -第一人
319	内蒙古被子植物分布新记录	穆立蕃	东北林业大学学报	2021,4 9(11):1 21-122	北大核心、 CSCD	合作完成 -第一人
320	配比施肥对紫椴播种苗生长、养分积累及根系形态的影响	杨立学	中南林业科技大学学报	2021,4 1(09):6 3-70	北大核心、 CSCD	合作完成 -第一人
321	喷施外源茉莉酸类化合物对红松防御酶及蛋白酶抑制剂的影响	严善春	东北林业大学学报	2021,4 9(05):1 24-130	北大核心、 CSCD	合作完成 -第二人

序号	论文或专著名称	作者	刊物、出版社名称	卷、期 (或章节)、 页	类型	类别
322	全球植物修复研究文献 计量分析	肖鹏飞	生态学报	2021,4 1(21):8 685- 8695	北大核 心、 CSCD	独立 完成
323	森林健康评价及其多尺 度转换方法	董灵波	南京林业 大学学报 (自然科 学版)	2021,4 5(03):2 06-216	北大核 心、 CSCD	独立 完成
324	森林燃烧剩余物研究进 展	杨光	世界林业 研究	2021,3 4(02):3 3-38	北大核 心、 CSCD	独立 完成
325	树干阻隔器阻隔防治榆 紫叶甲及落叶松毛虫的 效果	孙凡	东北林业 大学学报	2020,4 8(07):1 20- 122+13 2	北大核 心、 CSCD	合作 完成 -第 一人
326	树冠结构对典型阔叶红 松林生产力的影响	金光泽	植物生态 学报	2021,4 5(01):3 8-50	北大核 心、 CSCD	独立 完成
327	松材线虫 Bx-HSF-1 转 录激活活性研究	王峰	南京林业 大学学报	2022,4 6(04):8 -14	北大核 心、 CSCD	合作 完成 -第 一人
328	松材线虫效应因子基因 筛选及 Bx-Hh-grl 功能 研究	王峰	北京林业 大学学报	2021,4 3(09):8 7-93	北大核 心、 CSCD	合作 完成 -第 一人
329	松仁肽及其 Zn ²⁺ 螯合物 的分离纯化、结构表征 的对比分析	张智	东北林业 大学学报	2021,4 9(04):1 06-111	北大核 心、 CSCD	独立 完成
330	透光抚育强度对小兴安 岭“栽针保阔”红松林凋 落物水文效应的影响	牟长城	应用生态 学报	2021,3 2(07):2 335- 2346	北大核 心、 CSCD	独立 完成
331	透光抚育强度对小兴安 岭“栽针保阔”红松林碳 储量的影响	牟长城	北京林业 大学学报	2021,4 3(10):5 4-64	北大核 心、 CSCD	独立 完成

序号	论文或专著名称	作者	刊物、出版社名称	卷、期（或章节）、页	类型	类别
332	微生物法提取黄精多糖及体外降脂功能评价	张智	中南林业科技大学学报	2021,4 1(05):1 42-151	北大核心、 CSCD	独立完成
333	文冠果 DREB 转录因子家族鉴定及非生物胁迫表达分析	郑志民	分子植物育种	网络首发,时间为 2021,6. 21	北大核心、 CSCD	独立完成
334	舞毒蛾 LdOR2 基因克隆及对 CO2 胁迫下的行为反应	孙丽丽	北京林业大学学报	2021,4 3(09):1 01-110	北大核心、 CSCD	合作完成-第一人
335	舞毒蛾取食诱导小黑杨苯丙烷代谢酶活性及其相关基因的表达	曹传旺	林业科学	2021,5 7(03):1 08-116	北大核心、 CSCD	独立完成
336	物候变化对落叶松人工林降雨分配过程中钾和钠离子迁移的影响	蔡体久	南京林业大学学报(自然科学版)	2021,4 5(06):1 43-150	北大核心、 CSCD	合作完成-第一人
337	小兴安岭 3 种原始红松混交林土壤 nirK 型反硝化微生物群落特征	段文标	南京林业大学学报(自然科学版)	2021,4 5(02):7 7-86	北大核心、 CSCD	合作完成-第一人
338	小兴安岭不同区域天然次生林下红松种源试验	杨传平	东北林业大学学报	2021,4 9(06):6 -10+15	北大核心、 CSCD	合作完成-第二人
339	小兴安岭天然次生林不同林型下红松种源试验	杨传平	植物研究	2021,4 1(05):8 07-815	北大核心、 CSCD	合作完成-第二人
340	兴安落叶松人工林空间结构优化	王维芳	北京林业大学学报	2021,4 3(04):6 8-76	北大核心、 CSCD	合作完成-第一人
341	杨树 HSF 家族基因生物信息学与胁迫应答表达分析	刘焕臻	北京林业大学学报	2021,4 3(02):3 4-45	北大核心、 CSCD	独立完成

序号	论文或专著名称	作者	刊物、出版社名称	卷、期（或章节）、页	类型	类别
342	杨树 PR10 基因应答杨树叶枯病与非生物胁迫表达	周博如	东北林业大学学报	2021,4 9(12):1 03- 107+13 1	北大核 心、 CSCD	独立 完成
343	杨树转录因子 PsnNAC030 基因功能	刘焕臻	东北林业大学学报	2021,4 9(07):1 -8	北大核 心、 CSCD	独立 完成
344	养分供给对黑青杨等杨树生长动态及养分分配的影响	李开隆	植物研究	2021,4 1(05):6 90-699	北大核 心、 CSCD	合作 完成 -第一 人
345	野外火灾所致的泥炭地碳损失研究进展	孙龙	湿地科学	2021,1 9(05):6 15-622	北大核 心、 CSCD	合作 完成 -第一 人
346	应用混合效应法建立的杂种落叶松人工林单木冠幅预测模型	董利虎	东北林业大学学报	2021,4 9(03):9 -14+38	北大核 心、 CSCD	独立 完成
347	应用曲线模型解析施肥对白桦苗期年高生长节律的影响	刘桂丰	东北林业大学学报	2021,4 9(04):1 7-23	北大核 心、 CSCD	独立 完成
348	油松球果小卷蛾化蛹行为	孙凡	东北林业大学学报	2021,4 9(01):1 29-131	北大核 心、 CSCD	独立 完成
349	有机物料添加对黑土团聚体稳定性及有机碳影响	王恩姮	东北林业大学学报	2021,4 9(05):1 09-114	北大核 心、 CSCD	独立 完成
350	云冷杉红松林掘根倒木及其微立地对凋落叶分解速率及养分释放的影响	段文标	生态学报	2021,4 1(24):9 749- 9759	北大核 心、 CSCD	独立 完成
351	择伐对紫椴次生林优势种群空间结构特征的影响	杨立学	中南林业科技大学学报	2021,4 1(03):7 2-82	北大核 心、 CSCD	独立 完成
352	樟子松梢斑螟发生规律及防治技术	迟德富	东北林业大学学报	2021,4 9(03):1 32-138	北大核 心、 CSCD	合作 完成

序号	论文或专著名称	作者	刊物、出版社名称	卷、期（或章节）、页	类型	类别
						-第一人
353	长白落叶松 HD—Zip 基因对外源激素的响应模式	张磊	东北林业大学学报	2021,4 9(02):1-4	北大核心、CSCD	独立完成
354	长白落叶松含碳率分析及含碳量异速生长模型	董利虎	应用生态学报	2022,3 3(05):166-1174	北大核心、CSCD	独立完成
355	转 betA 基因小黑杨生长及适应性	姜静	东北林业大学学报	2021,4 9(04):12-16+23	北大核心、CSCD	合作完成-第一人
356	7-羟基香豆素的抑菌活性及其稳定性研究	张国财	西南林业大学学报(自然科学)	2022,4 2(02):77-82	北大核心	合作完成-第一人
357	NaCl 胁迫对榆树种子萌发的影响	杨成君	江苏农业科学	2021,4 9(09):127-131	北大核心	独立完成
358	暴马桑黄倍半萜合酶基因 SbTps1 的克隆及表达分析	邹莉	森林工程	2021,3 7(04):33-39+46	北大核心	独立完成
359	超声微波协同制备粗毛纤孔菌多糖及体外降脂作用的研究	李德海	食品工业科技	2021,4 2(20):191-198	北大核心	独立完成
360	大豆 U6 启动子(YT9)在 CRISPR/Cas9 基因组编辑体系中的功能分析	郑志民	分子植物育种	2023,2 1(04):189-1195	北大核心	合作完成-第一人
361	椴树红松林林隙边缘木特征研究	段文标	西南林业大学学报	2021,4 1(02):93-99	北大核心	合作完成-第一人
362	抚育间伐对红松人工林林木形质的影响	贾炜玮	西南林业大学学报	2021,4 1(06):149-159	北大核心	合作完成

序号	论文或专著名称	作者	刊物、出版社名称	卷、期(或章节)、页	类型	类别
			(自然科学)			-第一人
363	富硒黑木耳多糖的理化性质及抗氧化活性研究	张国财	中国调味品	2021,4 6(06):5 4-59	北大核心	独立完成
364	海拉尔河及傍河地下水饮用水源中挥发性有机物的污染特征与风险	孙兴滨	河南师范大学学报(自然科学版)	2021,4 9(05):7 4-82	北大核心	合作完成-第一人
365	寒温带落叶松天然林不同海拔土壤线虫群落结构的季节动态	杨立学	森林工程	2021,3 7(05):1 -11	北大核心	独立完成
366	黑果腺肋花楸果实的功能活性物质及产品开发进展	杨成君	食品科技	2021,4 6(05):6 4-69	北大核心	独立完成
367	基于重测序的蒙冠1号、蒙冠2号全基因组遗传变异分析	郑志民	分子植物育种	网络首发 (2021, 9,2)	北大核心	独立完成
368	聚乙二醇模拟干旱胁迫对榆树种子萌发影响	杨成君	西部林业科学	2021,5 0(02):7 8- 83+108	北大核心	独立完成
369	毛果杨 20S 蛋白酶体基因家族成员预测及生物信息学分析	刘关君	分子植物育种	网络首发 (2021, 9,9)	北大核心	独立完成
370	拟南芥和水稻葡萄糖磷酸变位酶基因家族的生物信息学分析	郑志民	分子植物育种	网络首发 (2021, 9,28)	北大核心	独立完成
371	全球林线动态和灌木扩张对气候变化响应的研究进展	王晓春	河南师范大学学报(自然科学版)	2021,4 9(06):1 - 10+133	北大核心	合作完成-第一人
372	松树精油成分分析及其生理功能的研究进展	李德海	食品工业科技	网络首发 (2021	北大核心	合作完成

序号	论文或专著名称	作者	刊物、出版社名称	卷、期（或章节）、页	类型	类别
				,10,12)		-第一人
373	橡子壳主要成分的生理功能及开发利用研究	李德海	食品工业科技	网络首发(2021,07,27)	北大核心	合作完成-第一人
374	小兴安岭带岭地区不同类型次生林下红松种源试验研究	杨传平	森林工程	2021,37(03):1-11	北大核心	合作完成-第二人
375	银中杨中5条PaMYBs基因克隆及表达特性分析	刘桂丰	分子植物育种	网络首发(2021,7,19)	北大核心	独立完成
376	预处理方式对米糠酶素品质的影响	包怡红	食品工业科技	2021,42(07):150-155	北大核心	合作完成-第一人
377	植物精油对黄曲霉的抑制机理及应用方式研究进展	王萍	食品工业科技	2021,42(24):383-395	北大核心	合作完成-第一人
378	白桦遗传改良技术研究	杨传平	中国林业出版社		中文专著	独立完成
379	长白落叶松生长模型系统	董利虎	中国林业出版社		中文专著	独立完成
380	苗谱-花椒	杨玲	中国林业出版社		中文专著	独立完成
381	森林空间经营规划：碳汇+木材生产	董灵波	中国林业出版社		中文专著	独立完成

序号	论文或专著名称	作者	刊物、出版社名称	卷、期（或章节）、页	类型	类别
382	水曲柳组织培养技术	杨玲	科学出版社		中文专著	独立完成
383	四倍体刺槐关键抗性机制研究	孟凡娟 李炜 陈肃	科学出版社		中文专著	独立完成
384	黑龙江八岔岛国家级自然保护区生物多样性与保护策略	孙晓新	东北林业大学出版社		中文专著	独立完成
385	红松、白桦幼期氮源利用特点及其对生态恢复的影响机制	张韫	东北林业大学出版社		中文专著	独立完成
386	槲寄生多糖的分离纯化及功能性研究	柴洋洋	东北林业大学出版社		中文专著	独立完成
387	小兴安岭次生林抚育更新技术研究	杨传平	东北林业大学出版社		中文专著	独立完成

注：（1）论文、专著均限于教学研究、学术期刊论文或专著，一般文献综述、一般教材及会议论文不在此填报。请将有示范中心人员（含固定人员和流动人员）署名的论文、专著依次以国外刊物、国内重要刊物，外文专著、中文专著为序分别填报。（2）类型：SCI（E）收录论文、SSCI收录论文、A&HCL收录论文、EI Compendex 收录论文、北京大学中文核心期刊要目收录论文、南京大学中文社会科学引文索引期刊收录论文（CSSCI）、中国科学院中国科学引文数据库期刊收录论文（CSCD）、外文专著、中文专著；国际会议论文集论文不予统计，可对国内发行的英文版学术期刊论文进行填报，但不得与中文版期刊同内容的论文重复。（3）外文专著：正式出版的学术著作。（4）中文专著：正式出版的学术著作，不包括译著、实验室年报、论文集等。（5）作者：多个作者只需填写中心成员靠前的一位，排名在类别中体现。

3. 仪器设备的研制和改装情况

序号	仪器设备名称	自制或改装	开发的功能和用途（限100字以内）	研究成果（限100字以内）	推广和应用的高校

注：（1）自制：实验室自行研制的仪器设备。（2）改装：对购置的仪器设备进行改装，赋予其新的功能和用途。（3）研究成果：用新研制或改装的仪器设备进行研究的创新性成果，列举1—2项。

4. 其它成果情况

名称	数量
国内会议论文数	0 篇
国际会议论文数	1 篇
国内一般刊物发表论文数	14 篇
省部委奖数	6 项
其它奖数	36 项

注：国内一般刊物：除“（二）2”以外的其他国内刊物，只填汇总数量。

五、信息化建设、开放运行和示范辐射情况

（一）信息化建设情况

中心网址	http://forestry.nefu.edu.cn/syzz/
中心网址年度访问总量	6752 人次
虚拟仿真实验教学项目	0 项

（二）开放运行和示范辐射情况

1. 参加示范中心联席会活动情况

所在示范中心联席会学科组名称	植物农林动物水产学科组
参加活动的人次数	2 人次

2. 承办大型会议情况

序号	会议名称	主办单位名称	会议主席	参加人数	时间	类型
----	------	--------	------	------	----	----

1	东北亚生物多样性研究中心成立大会	东北林业大学 林学院	李凤日	100人	2021年11月13日	全球性
---	------------------	---------------	-----	------	-------------	-----

注：主办或协办由主管部门、一级学会或示范中心联席会批准的会议。请按全球性、区域性、双边性、全国性等排序，并在类型栏中标明。

3. 参加大型会议情况

序号	大会报告名称	报告人	会议名称	时间	地点

注：大会报告：指特邀报告。

4. 承办竞赛情况

序号	竞赛名称	竞赛级别	参赛人数	负责人	职称	起止时间	总经费(万元)
1	“欧倍尔杯”第三届全国食品专业工程实践训练综合能力竞赛（北部赛区）	国家级	36人	包怡红	教授	2021年7月24日	10
2	“东林杯”东北林业大学森林病虫害鉴定技能大赛	校级	50人	曹传旺	教授	2021年10月10日	0.6
3	“精英杯”森林食品创意及精英团队大赛	校级	100	樊梓鸾	副教授	2021年6月10日	1
4	东北林业大学环境监测技能大赛	校级	34人	吴德东	工程师	2021年11月6日	0.6
5	东北林业大学标本制作大赛	校级	19人	王洪峰	副教授	2021年10月12日	0.6

注：竞赛级别按国家级、省级、校级设立排序。

5. 开展科普活动情况

序号	活动开展时间	参加人数	活动报道网址
1	2021年5月22日	25人	https://mp.weixin.qq.com/s/psMyceUZO971sM2syHjUTg

3	2021年10月 8日	30人	https://mesjxq.nefu.edu.cn/info/1496/1552.htm
---	----------------	-----	---

6. 承办培训情况

序号	培训项目名称	培训人数	负责人	职称	起止时间	总经费 (万元)
1	深圳市2021年 森林防灭火专 题培训	68人	孙龙	教授	2021年7 月18日- 31日	5.3

注：培训项目以正式文件为准，培训人数以签到表为准。

(三) 安全工作情况

安全教育培训情况		319人次
是否发生安全责任事故		
伤亡人数(人)		未发生
伤	亡	
		√

注：安全责任事故以所在高校发布的安全责任事故通报文件为准。如未发生安全责任事故，请在其下方表格打钩。如发生安全责任事故，请说明伤亡人数。